



Rijksinstituut voor Volksgezondheid  
en Milieu  
Ministerie van Volksgezondheid,  
Welzijn en Sport

### **Epidemiologische situatie COVID-19 in Nederland**

Rijksinstituut voor Volksgezondheid en Milieu - RIVM  
20 augustus 2020, 10:00

#### **Samenvatting**

Tot en met 20 augustus 10:00 uur zijn er in GGD Regio Utrecht in totaal 5081 COVID-19 patiënten gemeld aan het RIVM. Tot nu toe zijn 901 van de gemelde patiënten opgenomen in het ziekenhuis en 432 mensen overleden. Een overzicht van de COVID-19 situatie op landelijk niveau is hier te vinden.

#### **Uitleg over surveillance van COVID-19 in Nederland**

Door middel van surveillance houdt het RIVM zicht op de verspreiding van COVID-19 in Nederland. Via een samenwerking tussen artsen, laboratoria en de GGD'en wordt informatie verzameld over personen (patiënten) met een positieve SARS-CoV-2 testuitslag. Sinds het begin van de COVID-19 epidemie in Nederland is het testbeleid geleidelijk veranderd. Het huidige testbeleid is hier te vinden. Sinds 1 juni kan iedereen zich met klachten laten testen. Toch is het aannemelijk dat niet alle COVID-19 patiënten getest worden. De werkelijke aantallen in Nederland zijn daarom waarschijnlijk hoger dan de aantallen die hier genoemd worden. Aan het RIVM wordt niet gemeld wie hersteld is van COVID-19.

Er worden ook mensen die om andere redenen dan COVID-19 in het ziekenhuis worden opgenomen getest op het nieuwe coronavirus. Dit wordt gedaan om verspreiding van dit virus binnen het ziekenhuis tegen te gaan. Vanaf 1 mei wordt bij melding van een in het ziekenhuis opgenomen positief geteste patiënt, nagevraagd of de ziekenhuisopname vanwege COVID-19 was. Vanaf 8 mei geven we in de rapportages van de ziekenhuisopnames sinds 1 mei alleen opnames weer waarbij niet is aangegeven dat de opname om een andere reden was. Dit doen we zodat het aantal in het ziekenhuis opgenomen COVID-19 patiënten een zo goed mogelijke indicator blijft van de epidemie. Dit geeft namelijk weer hoeveel mensen ernstig ziek zijn door COVID-19. Patiënten die om een andere reden ziekenhuiszorg nodig hebben en ook COVID-19 blijken te hebben, worden uiteraard wel meegenomen in het totaal aantal meldingen.

Een databestand met de cumulatieve aantallen per gemeente per dag van gemelde COVID-19 patiënten, in het ziekenhuis opgenomen COVID-19 patiënten en overleden COVID-19 patiënten is hier te vinden. Een databestand met karakteristieken van elke positief geteste COVID-19 patiënt in Nederland is hier te vinden.

**Inhoudsopgave**

	<b>Pagina</b>
<b>1 Samenvatting COVID-19 meldingen aan de GGD Regio Utrecht</b>	<b>3</b>
<b>2 COVID-19 meldingen aan de GGD Regio Utrecht vanaf 1 juli 2020</b>	<b>4</b>
<b>3 Leeftijdsverdeling en man-vrouwverdeling van bij GGD Regio Utrecht gemelde COVID-19 patiënten in de afgelopen week</b>	<b>6</b>
<b>4 Reishistorie van bij GGD Regio Utrecht gemelde COVID-19 patiënten vanaf 1 juli 2020 en in de afgelopen week</b>	<b>7</b>
<b>5 Beroep van bij GGD Regio Utrecht gemelde COVID-19 patiënten vanaf 1 juli 2020 en in de afgelopen week</b>	<b>8</b>
<b>6 Setting van mogelijke besmetting van bij GGD Regio Utrecht gemelde COVID-19 patiënten vanaf 1 juli 2020 en in de afgelopen week</b>	<b>9</b>
<b>7 Surveillance van COVID-19 in verpleeghuizen in GGD Regio Utrecht vanaf 1 juli 2020</b>	<b>11</b>
<b>8 Bron- en contactonderzoek van COVID-19 meldingen in GGD Regio Utrecht</b>	<b>12</b>
8.1 Resultaten uit bron- en contactonderzoek . . . . .	12
<b>9 SARS-CoV-2 testen afgenomen door de GGD Regio Utrecht vanaf 1 juni</b>	<b>15</b>

Klik op de titel om naar de betreffende paragraaf in het document te gaan.

## 1 Samenvatting COVID-19 meldingen aan de GGD Regio Utrecht

Tabel 1: Aantal gemelde COVID-19 patiënten, aantal in het ziekenhuis opgenomen COVID-19 patiënten en aantal overleden COVID-19 patiënten<sup>1</sup>

Gezondheidsstatus	Totaal	%	Meldingen afgelopen week <sup>2</sup>	Gecorrigeerd <sup>3</sup>	Verskil met vorige week <sup>4</sup>
Totaal gemeld	5081		235	-1	234
Ziekenhuisopname	901	17.7	4	0	4
Overleden <sup>5</sup>	432	8.5	0	0	0

<sup>1</sup> Sinds 1 juni kan iedereen zich met klachten laten testen. Toch is het aannemelijk dat niet alle COVID-19 patiënten getest worden. De werkelijke aantallen in Nederland zijn daarom waarschijnlijk hoger dan de aantallen die hier genoemd worden. Het werkelijke aantal COVID-19 patiënten opgenomen in het ziekenhuis of overleden is hoger dan het aantal opgenomen of overleden patiënten gemeld in de surveillance, omdat de surveillance gebaseerd is op de informatie op het moment van melding. Aan het RIVM wordt niet gemeld wie hersteld is.

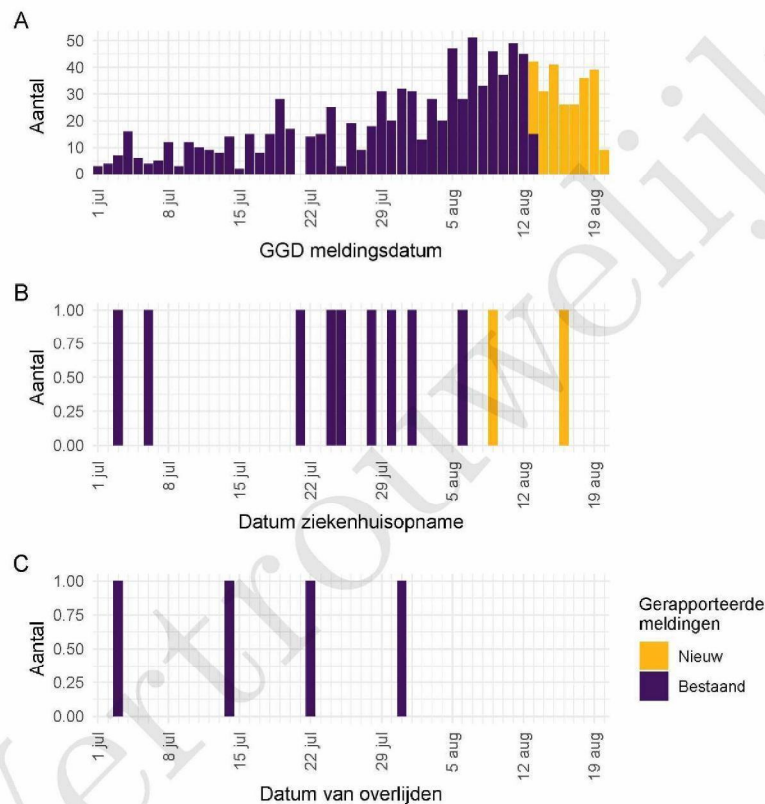
<sup>2</sup> Meldingen die tussen 13 augustus 10:01 en 20 augustus 10:00 aan het RIVM zijn gemeld. Dit betreft het aantal meldingen, opnames en overlijdens die in de afgelopen week nieuw aan het RIVM zijn gerapporteerd. Datum van melding aan de GGD, ziekenhuisopname of overlijden kan echter in een andere week vallen. Bij overige tabellen en figuren in dit rapport wordt de datum van melding, ziekenhuisopname of overlijden gebruikt. Deze cijfers zijn dus niet hetzelfde.

<sup>3</sup> Meldingen die gewist of herzien zijn tussen 13 augustus 10:01 en 20 augustus 10:00. Behalve dat er nieuwe meldingen worden ontvangen, worden eerdere meldingen soms aangepast; de aantallen meldingen per dag kunnen daardoor variëren.

<sup>4</sup> Het verschil tussen de cumulatieve meldingen t/m 20 augustus 10:00 ten opzichte van 13 augustus 10:00.

<sup>5</sup> Voor 75 sterfgevallen is aangegeven dat COVID-19 niet de directe oorzaak van overlijden is

## 2 COVID-19 meldingen aan de GGD Regio Utrecht vanaf 1 juli 2020



Figuur 1: Aantal bij de GGD Regio Utrecht gemelde COVID-19 patiënten vanaf 1 juli 2020. (A) Aantal bij de GGD Regio Utrecht gemelde COVID-19 patiënten, naar meldingsdatum. (B) Aantal bij de GGD Regio Utrecht gemelde in het ziekenhuis opgenomen COVID-19 patiënten, naar datum van ziekenhuisopname. (C) Aantal bij de GGD Regio Utrecht gemelde overleden COVID-19 patiënten, naar datum van overlijden.

Meldingen aan het RIVM van 1 juli t/m 13 augustus 10:00 uur zijn in deze grafieken weergegeven in paars. Meldingen van 13 augustus 10:01 uur t/m 20 augustus 10:00 uur zijn weergegeven in geel. Sinds 1 juni kan iedereen zich met klachten laten testen. Toch is het aannemelijk dat niet alle COVID-19 patiënten getest worden. De werkelijke aantallen in Nederland zijn daarom waarschijnlijk hoger dan de aantallen die hier weergegeven worden. Van enkele patiënten is de datum van opname en/of de datum van overlijden niet bekend. Deze kunnen daarom niet worden weergegeven in deze figuren.

## 2 COVID-19 MELDINGEN AAN DE GGD REGIO UTRECHT VANAF 1 JULI 2020



Figuur 2: Aantal bij de GGD Regio Utrecht gemelde COVID-19 patiënten vanaf 1 juli 2020, per leeftijdsgroep.

3 LEEFTIJDVERDELING EN MAN-VROUWVERDELING VAN BIJ GGD REGIO UTRECHT  
GEMELDE COVID-19 PATIËNTEN IN DE AFGELOPEN WEEK

### 3 Leeftijdverdeling en man-vrouwverdeling van bij GGD Regio Utrecht gemelde COVID-19 patiënten in de afgelopen week

Tabel 2: Leeftijdverdeling van bij de GGD gemelde COVID-19 patiënten, van in het ziekenhuis opgenomen COVID-19 patiënten en van overleden COVID-19 patiënten in de afgelopen week<sup>1,2</sup>

Leeftijdsgroep	Totaal gemeld	%	Ziekenhuisopname	%	Overleden	%
Totaal gemeld	250		1		0	
0-4	1	0.4	0	0.0	0	0.0
5-9	3	1.2	0	0.0	0	0.0
10-14	8	3.2	0	0.0	0	0.0
15-19	25	10.0	0	0.0	0	0.0
20-24	50	20.0	0	0.0	0	0.0
25-29	41	16.4	0	0.0	0	0.0
30-34	27	10.8	0	0.0	0	0.0
35-39	12	4.8	0	0.0	0	0.0
40-44	17	6.8	0	0.0	0	0.0
45-49	16	6.4	0	0.0	0	0.0
50-54	21	8.4	0	0.0	0	0.0
55-59	14	5.6	0	0.0	0	0.0
60-64	6	2.4	0	0.0	0	0.0
65-69	5	2.0	1	100.0	0	0.0
70-74	0	0.0	0	0.0	0	0.0
75-79	0	0.0	0	0.0	0	0.0
80-84	2	0.8	0	0.0	0	0.0
85-89	0	0.0	0	0.0	0	0.0
90-94	2	0.8	0	0.0	0	0.0
95+	0	0.0	0	0.0	0	0.0
Niet vermeld	0	0.0	0	0.0	0	0.0

<sup>1</sup> Betreft het aantal COVID-19 patiënten met een datum van melding aan de GGD, opnamedatum of datum van overlijden in de periode van 13 augustus 10:01 t/m 20 augustus 10:00 uur.

<sup>2</sup> Sinds 1 juni kan iedereen zich met klachten laten testen. Toch is het aannemelijk dat niet alle COVID-19 patiënten getest worden. De werkelijke aantallen in Nederland zijn daarom waarschijnlijk hoger dan de aantallen die hier genoemd worden. Het werkelijke aantal COVID-19 patiënten opgenomen in het ziekenhuis of overleden is hoger dan het aantal opgenomen of overleden patiënten gemeld in de surveillance, omdat de surveillance gebaseerd is op de informatie op het moment van melding. Aan het RIVM wordt niet gemeld wie hersteld is.

Tabel 3: Man-vrouwverdeling van bij de GGD gemelde COVID-19 patiënten, van in het ziekenhuis opgenomen COVID-19 patiënten en van overleden COVID-19 patiënten in de afgelopen week<sup>1,2</sup>

Geslacht	Totaal gemeld	%	Ziekenhuisopname	%	Overleden	%
Totaal gemeld	250		1		0	
Man	127	50.8	1	100.0	0	0.0
Vrouw	123	49.2	0	0.0	0	0.0
Niet vermeld	0	0.0	0	0.0	0	0.0

<sup>1</sup> Betreft het aantal COVID-19 patiënten met een datum van melding aan de GGD, opnamedatum of datum van overlijden in de periode van 13 augustus 10:01 t/m 20 augustus 10:00 uur.

<sup>2</sup> Sinds 1 juni kan iedereen zich met klachten laten testen. Toch is het aannemelijk dat niet alle COVID-19 patiënten getest worden. De werkelijke aantallen in Nederland zijn daarom waarschijnlijk hoger dan de aantallen die hier genoemd worden. Het werkelijke aantal COVID-19 patiënten opgenomen in het ziekenhuis of overleden is hoger dan het aantal opgenomen of overleden patiënten gemeld in de surveillance, omdat de surveillance gebaseerd is op de informatie op het moment van melding. Aan het RIVM wordt niet gemeld wie hersteld is.

4 REISHISTORIE VAN BIJ GGD REGIO UTRECHT GEMELDE COVID-19 PATIËNTEN VANAF 1 JULI 2020 EN IN DE AFGELOPEN WEEK

**4 Reishistorie van bij GGD Regio Utrecht gemelde COVID-19 patiënten vanaf 1 juli 2020 en in de afgelopen week**

Tabel 4: Aantal bij de GGD gemelde COVID-19 patiënten die in de 14 dagen voor aanvang van de ziekte in het buitenland zijn geweest

	Vanaf 1 juli		Afgelopen week <sup>1</sup>	
	Aantal	%	Aantal	%
Totaal gemeld	1064		235	
Reishistorie	133	12.5	18	7.7
Geen reishistorie	523	49.2	27	11.5
Niet vermeld	408	38.3	190	80.9

<sup>1</sup> Meldingen die tussen 13 augustus 10:01 en 20 augustus 10:00 aan het RIVM zijn gemeld.

Tabel 5: Aantal bij de GGD gemelde COVID-19 patiënten die in de 14 dagen voor aanvang van de ziekte in het buitenland zijn geweest naar verblijfplaats

Land van verblijf	Vanaf 1 juli		Afgelopen week <sup>1</sup>	
	Aantal	%	Aantal	%
Frankrijk	37	27.8	3	16.7
Duitsland	22	16.5	2	11.1
Spanje	17	12.8	2	11.1
België	13		2	11.1
Malta	11	8.3	2	11.1
Polen	5	3.8	1	5.6
Oostenrijk	4	3.0	2	11.1
Tsjechië	4	3.0	0	0.0
Hongarije	3	2.3	3	16.7
Italië	3	2.3	0	0.0
Servië	3	2.3	0	0.0
Turkije	3	2.3	2	11.1
Zwitserland	3	2.3	0	0.0
Kosovo	2	1.5	0	0.0
Kroatië	2	1.5	1	5.6
Luxemburg	2	1.5	0	0.0
Suriname	2	1.5	0	0.0
Verenigde Staten	2	1.5	0	0.0
Overig	8	6.0	1	5.6

<sup>1</sup> Meldingen die tussen 13 augustus 10:01 en 20 augustus 10:00 aan het RIVM zijn gemeld.

5 BEROEP VAN BIJ GGD REGIO UTRECHT GEMELDE COVID-19 PATIËNTEN VANAF 1 JULI 2020  
EN IN DE AFGELOPEN WEEK

**5 Beroep van bij GGD Regio Utrecht gemelde COVID-19 patiënten  
vanaf 1 juli 2020 en in de afgelopen week**

Tabel 6: Aantal bij de GGD gemelde COVID-19 patiënten naar beroep

Beroep	Vanaf 1 juli		Afgelopen week <sup>1</sup>	
	Aantal	%	Aantal	%
Totaal gemeld met beroep	5081		235	
Afvalverwerking	0	0.0	0	0.0
Buitenland	0	0.0	0	0.0
Gezondheidsmedewerker	1639	32.3	3	1.3
Groenvoorziening	5	0.1	1	0.4
Horecamedewerker	43	0.8	3	1.3
Klinisch laboratorium	7	0.1	0	0.0
Landbouw	4	0.1	0	0.0
N.v.t. (kinderen, gepensioneerden, werkzoekenden)	1728	34.0	27	11.5
Onderwijs	120	2.4	5	2.1
Overige contactberoepen	80	1.6	6	2.6
Schoonmaakbranche	32	0.6	0	0.0
Seksindustrie	0	0.0	0	0.0
Transport	28	0.6	0	0.0
Werk met dieren of dierlijke producten	22	0.4	0	0.0
Onbekend	728	14.3	167	71.1
Andere sector	645	12.7	23	9.8

<sup>1</sup> Meldingen die tussen 13 augustus 10:01 en 20 augustus 10:00 aan het RIVM zijn gemeld.

6 *SETTING VAN MOGELIJKE BESMETTING VAN BIJ GGD REGIO UTRECHTGEMELDE COVID-19  
PATIËNTEN VANAF 1 JULI 2020 EN IN DE AFGELOPEN WEEK*

**6 Setting van mogelijke besmetting van bij GGD Regio Utrecht-  
gemelde COVID-19 patiënten vanaf 1 juli 2020 en in de afgelopen  
week**

In het brononderzoek door de GGD wordt bij COVID-19 patiënten nagegaan of er gerelateerde ziektegevallen zijn. Als dit het geval is wordt vermeld in welke setting de besmetting mogelijk heeft plaatsgevonden.

Tabel 7: Aantal bij de GGD gemelde COVID-19 patiënten naar aanwezigheid van gerelateerde ziektegevallen<sup>1</sup>

Gerelateerde ziektegevallen aanwezig	Vanaf 4 mei		Afgelopen week <sup>2</sup>	
	Aantal	%	Aantal	%
Totaal gemeld	1064		235	
Ja, setting vermeld	382	35.9	48	20.4
Ja, setting niet vermeld	34	3.2	5	2.1
Ja, setting onbekend	34	3.2	6	2.6
Nee	211	19.8	21	8.9
Niet vermeld	403	37.9	155	66.0

<sup>1</sup> Sinds 1 juni kan iedereen zich met klachten laten testen. Toch is het aannemelijk dat niet alle COVID-19 patiënten getest worden. De werkelijke aantallen in Nederland zijn daarom waarschijnlijk hoger dan de aantallen die hier genoemd worden.

<sup>2</sup> Meldingen die tussen 13 augustus 10:01 en 20 augustus 10:00 aan het RIVM zijn gemeld.

6 *SETTING VAN MOGELIJKE BESMETTING VAN BIJ GGD REGIO UTRECHTGEMELDE COVID-19  
PATIËNTEN VANAF 1 JULI 2020 EN IN DE AFGELOPEN WEEK*

Tabel 8: Vermelde mogelijke settings van besmetting van bij de GGD gemelde COVID-19 patiënten waarbij sprake is van gerelateerde gevallen<sup>1,2</sup>

Setting	Vanaf 4 mei		Afgelopen week <sup>3</sup>	
	Aantal	%	Aantal	%
Thuisituatie (huisgenoten)	230	60.2	35	72.9
Overige familie	75	19.6	6	12.5
Partner, niet samenwonend <sup>4</sup>	0	0.0	0	0.0
Kennissen en vrienden <sup>4</sup>	49	12.8	3	6.2
Werk situatie	26	6.8	1	2.1
School en kinderopvang	10	2.6	1	2.1
Medereiziger / reis / vakantie <sup>4</sup>	18	4.7	1	2.1
Vlucht <sup>4</sup>	1	0.3	0	0.0
Horeca <sup>5</sup>	18	4.7	0	0.0
Feest / verjaardag / borrel <sup>4</sup>	14	3.7	3	6.2
Studentenvereniging/-activiteiten <sup>4</sup>	3	0.8	0	0.0
Vrijtijdsbesteding, zoals sportclub	2	0.5	0	0.0
Religieuze bijeenkomsten	0	0.0	0	0.0
Koor	0	0.0	0	0.0
1e lijn gezondheidszorg / huisarts	1	0.3	0	0.0
2e lijn gezondheidszorg / ziekenhuis	0	0.0	0	0.0
Overige gezondheidszorg	1	0.3	0	0.0
Verpleeghuis	7	1.8	0	0.0
Woonzorgcentrum voor ouderen	2	0.5	0	0.0
Woonvoorziening voor verstandelijk beperkten	1	0.3	0	0.0
Woonvoorziening voor lichamelijk beperkten	0	0.0	0	0.0
Overige woonvoorziening	1	0.3	0	0.0
Dagopvang voor ouderen	0	0.0	0	0.0
Dagopvang voor verstandelijk beperkten	0	0.0	0	0.0
Dagopvang voor lichamelijk beperkten	0	0.0	0	0.0
Overige dagopvang	1	0.3	0	0.0
Hospice	0	0.0	0	0.0
Uitvaart <sup>4</sup>	0	0.0	0	0.0
Overig	12	3.1	2	4.2

<sup>1</sup> Sinds 1 juni kan iedereen zich met klachten laten testen. Toch is het aannemelijk dat niet alle COVID-19 patiënten getest worden. De werkelijke aantallen in Nederland zijn daarom waarschijnlijk hoger dan de aantallen die hier genoemd worden.

<sup>2</sup> Per patiënt kunnen meerdere settings gerapporteerd zijn. De percentages in Tabel 8 worden berekend ten opzichte van het aantal patiënten waarbij sprake is van gerelateerde gevallen en tenminste één setting is vermeld (Tabel 7).

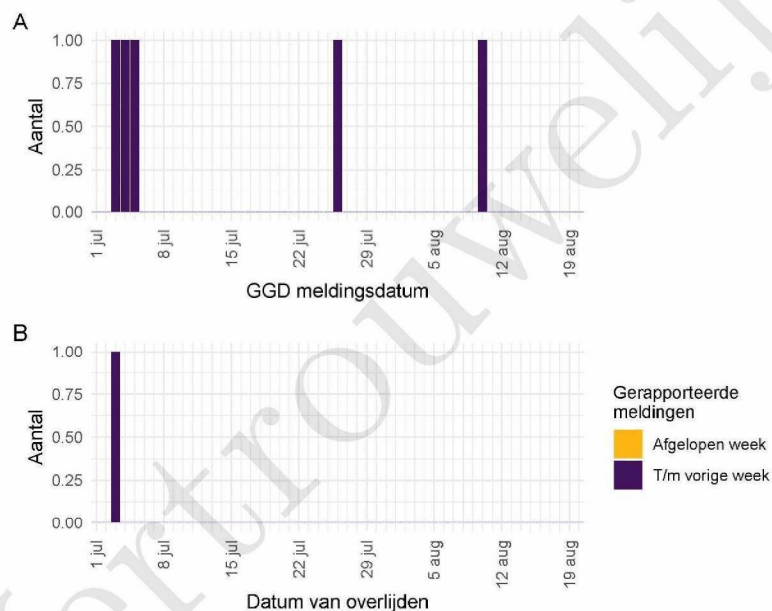
<sup>3</sup> Meldingen die tussen 13 augustus 10:01 en 20 augustus 10:00 aan het RIVM zijn gemeld.

<sup>4</sup> Tot 6 augustus werden deze settings geregistreerd als 'overige setting'. Vanaf 6 augustus is de GGD gevraagd deze overige settings nader te specificeren.

<sup>5</sup> Vanaf 1 juli is deze setting gestructureerd nagevraagd.

## 7 Surveillance van COVID-19 in verpleeghuizen in GGD Regio Utrecht vanaf 1 juli 2020

Voor deze patiënten wordt op basis van de informatie die bij de melding geregistreerd wordt, een inschatting gemaakt of het een bewoner van een verpleeghuis betreft. Deze informatie wordt gebruikt om het aantal COVID-19 patiënten woonachtig in een verpleeghuis, en het aantal verpleeghuisbewoners met COVID-19 die overleden zijn, te monitoren.



Figuur 3: Aantal verpleeghuisbewoners met COVID-19 gemeld aan GGD Regio Utrecht vanaf 1 juli 2020. (A) Aantal gemelde verpleeghuisbewoners, naar meldingsdatum. (B) Aantal overleden verpleeghuisbewoners, naar datum van overlijden.

Meldingen aan het RIVM t/m 13 augustus 10:00 uur zijn in deze grafieken weergegeven in paars. Meldingen van 13 augustus 10:01 uur t/m 20 augustus 10:00 uur zijn weergegeven in geel. De werkelijke aantallen COVID-19 patiënten en overleden COVID-19 patiënten zijn hoger dan zoals hier weergegeven omdat waarschijnlijk niet alle mogelijk besmette personen getest worden.

## **8 Bron- en contactonderzoek van COVID-19 meldingen in GGD Regio Utrecht**

### **8.1 Resultaten uit bron- en contactonderzoek**

Wanneer iemand besmet is met het nieuwe coronavirus start de GGD met bron- en contactonderzoek (BCO) volgens een landelijk protocol, met als doel om verdere verspreiding van het virus te voorkomen. Het contactonderzoek richt zich op personen met wie de besmette persoon de afgelopen tijd in contact is geweest. Nauwe contacten zijn mensen waarmee langer dan 15 minuten op minder dan 1,5 meter afstand contact is geweest tijdens de besmettelijke periode, waarbij onderscheid wordt gemaakt tussen huisgenoten en overige nauwe contacten. Andere (niet nauwe) contacten van de besmette persoon zijn mensen die langer dan 15 minuten met de persoon in dezelfde ruimte waren, maar waar wel 1,5 meter afstand was.

De GGD neemt contact op met de nauwe contacten van de besmette persoon en adviseert hen tot 14 dagen na het laatste contact met de besmette persoon thuis in quarantaine te blijven. De andere (niet nauwe) contacten krijgen een brief of e-mail. Contacten moeten zich bij de eerste klachten zo snel mogelijk laten testen. Door de (tijdelijke) verandering van de werkwijze bij een aantal GGD'en zijn in Tabel 9 de gegevens t/m week 31 weergegeven.

## 8 BRON- EN CONTACTONDERZOEK VAN COVID-19 MELDINGEN IN GGD REGIO UTRECHT

Tabel 9: Resultaten uit het bron- en contactonderzoek van de bij de GGD gemelde COVID-19 patiënten<sup>1</sup>

Soort contact <sup>2,3</sup>	Week-nummer <sup>4</sup>	Contacten	Gemiddeld aantal contacten per nieuwe COVID-19 melding	Positief geteste contacten	% Positief geteste contacten
Totaal	27	138	3.5	1	0.7
	28	217	4.2	15	6.9
	29	320	3.6	43	13.4
	30	354	4.1	27	7.6
	31	458	3.1	51	11.1
Huisgenoten	27	52	1.3	1	1.9
	28	58	1.1	11	19.0
	29	129	1.5	26	20.2
	30	137	1.6	19	13.9
	31	198	1.3	33	16.7
Overige nauwe contacten	27	85	2.2	0	0.0
	28	159	3.1	4	2.5
	29	190	2.2	16	8.4
	30	215	2.5	8	3.7
	31	260	1.8	18	6.9

<sup>1</sup> Vanwege onvolledige registratie bij een aantal GGD'en in week 32 en 33 worden de gegevens voor alle GGD'en t/m week 31 weergegeven

<sup>2</sup> Andere, niet nauwe contacten zijn niet meegenomen in Totaal.

<sup>3</sup> Van enkele nauwe contacten is niet bekend wat voor soort contact ze zijn.

<sup>4</sup> Het weeknummer is gebaseerd op de datum van registratie bij de GGD.

## 8 BRON- EN CONTACTONDERZOEK VAN COVID-19 MELDINGEN IN GGD REGIO UTRECHT

Tabel 10: Indicatoren van tijdigheid van het bron- en contactonderzoek van de bij de GGD gemelde COVID-19 patiënten

Soort contact	Weeknummer	Contacten	Bereikt	% Bereikt	Op tijd bereikt	% Op tijd bereikt	Bereikt binnen 5 dagen na EZD index	% Bereikt binnen 5 dagen na EZD index
Totaal	27	138	130	94.2	86	74.1	54	46.6
	28	217	214	98.6	127	62.9	117	57.9
	29	320	320	100.0	164	58.6	125	44.6
	30	354	351	99.2	248	76.1	136	41.7
	31	458	455	99.3	278	67.6	214	52.1
	32	732	722	98.6	455	72.0	291	46.0
	33	712	707	99.3	419	65.4	322	50.2
Huisgenoten	27	52	49	94.2	27	62.8	20	46.5
	28	58	58	100.0	24	49.0	22	44.9
	29	129	129	100.0	46	40.4	35	30.7
	30	137	137	100.0	66	54.1	43	35.2
	31	198	196	99.0	82	47.1	70	40.2
	32	315	310	98.4	142	54.8	83	32.0
	33	290	289	99.7	178	69.5	146	57.0
Overige nauwe contacten	27	85	80	94.1	59	81.9	34	47.2
	28	159	156	98.1	103	67.3	95	62.1
	29	190	190	100.0	118	71.1	90	54.2
	30	215	214	99.5	182	89.2	93	45.6
	31	260	259	99.6	196	82.7	144	60.8
	32	417	412	98.8	313	83.9	208	55.8
	33	422	418	99.1	241	62.6	176	45.7

Tabel 11: Aantallen gemelde COVID-19 patiënten, aantallen gevonden in het kader van bron- en contactonderzoek en aantallen waarbij contactinventarisatie is uitgevoerd<sup>1</sup>

Weeknummer	Nieuwe COVID-19 meldingen	Gevonden ihkv BCO <sup>2</sup>	% Gevonden ihkv BCO	Contactinventarisatie uitgevoerd	% Contactinventarisatie uitgevoerd
27	41	—	—	39	95.1
28	55	5	9.1	52	94.5
29	90	28	31.1	88	97.8
30	93	21	22.6	87	93.5
31	154	49	31.8	148	96.1
32	253	65	25.7	239	94.5
33	271	50	18.5	250	92.3

<sup>1</sup> Contactinventarisatie houdt in dat de GGD voor elke nieuwe COVID-19 melding in kaart brengt welke contacten deze patiënt heeft gehad tijdens de besmettelijke periode, die twee dagen voor de start van de klachten begint.<sup>2</sup> Geen volledige gegevens over week 27.

## 9 SARS-CoV-2 testen afgenomen door de GGD Regio Utrecht vanaf 1 juni

Vanaf 1 juni kunnen alle personen met klachten passend bij SARS-CoV-2 infectie (COVID-19) zich laten testen door de GGD, bijvoorbeeld in de teststraten. Voor 1 juni is in alle GGD regio's het afspraken- en uitslagensysteem CoronIT geïmplementeerd. Onderstaande rapportage is gebaseerd op CoronIT data van voorbije volledige kalenderweken vanaf 1 juni 2020, geëxporteerd op 19 augustus 2020. Totale aantallen uitslagen zijn gebaseerd op alleen positieve en negatieve uitslagen, testen met uitslag heranalyse of onbeoordeelbaar zijn geëxcludeerd. Omdat alleen geboortjaar beschikbaar is om de leeftijd van patiënten te bepalen, is 2020 minus het geboortjaar gebruikt om de leeftijd toe te kennen. Dit betekent dat ongeveer de helft van de patiënten een jaar te oud is ingeschat.

Tabel 12: Aantal testen uitgevoerd door de GGD, met bekende uitslag

Weeknummer	Totaal aantal testen met uitslag	Aantal positief	Percentage positief
23	5008	109	2.2
24	5609	80	1.4
25	5914	60	1.0
26	6063	56	0.9
27	6930	33	0.5
28	8590	46	0.5
29	10838	93	0.9
30	12975	94	0.7
31	10118	159	1.6
32	9552	233	2.4
33 <sup>1</sup>	8771	234	2.7
Totaal	90368	1197	1.3

<sup>1</sup> De gegevens van week 33 zijn nog niet volledig.

Tabel 13: Aantal testen en percentage positief per doelgroep.

Groep	Vanaf 1 juni			Afgelopen kalender week <sup>1</sup>		
	Aantal positief	Aantal getest	Percentage positief	Aantal positief	Aantal getest	Percentage positief
Getest ihkv BCO <sup>2</sup>	227	1954	11.6	25	258	9.7
Kinderen 0-6 jaar	5	943	0.5	1	44	2.3
Kinderen 7-12 jaar	15	3874	0.4	3	164	1.8
Kinderen 13-18 jaar	54	3347	1.6	18	530	3.4
Zorgmedewerkers	36	5648	0.6	11	460	2.4
Onderwijs/kinderopvang	30	4951	0.6	3	125	2.4
Mantelzorgers	2	207	1.0	1	19	5.3
Contactberoep	98	8673	1.1	23	1000	2.3
Overig/onbekend	730	60771	1.2	149	6171	2.4
Totaal	1197	90368	1.3	234	8771	2.7

<sup>1</sup> van 10 augustus tot en met 16 augustus

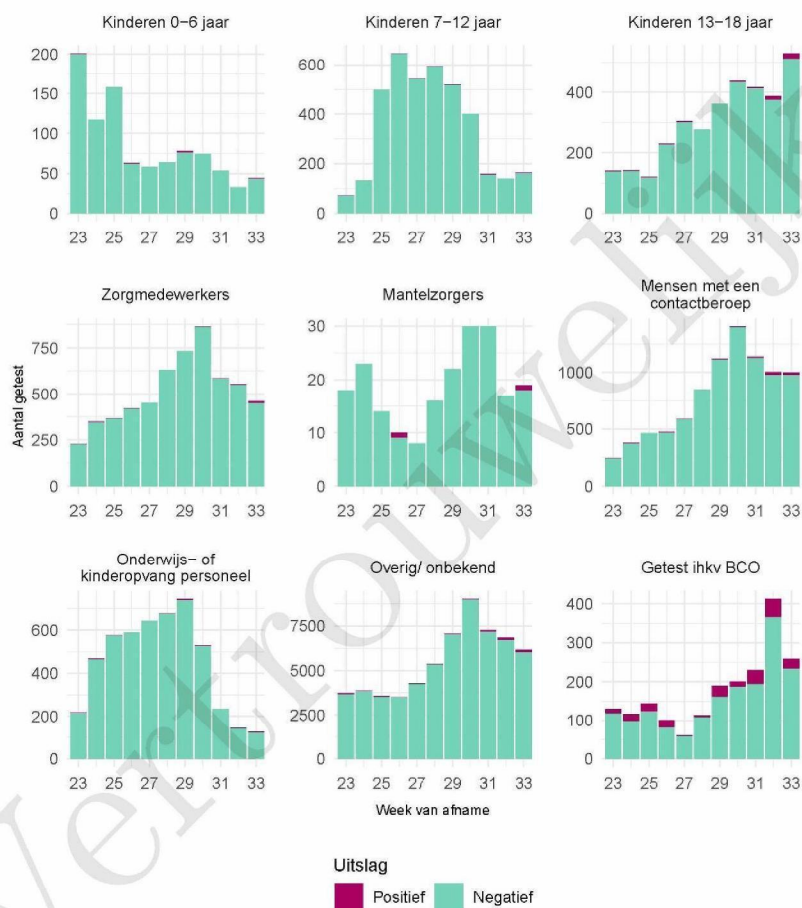
<sup>2</sup> Voor deze personen is geregistreerd dat zij getest zijn in het kader van bron- en contactonderzoek (BCO). Het werkelijk aantal geteste personen vanwege BCO is waarschijnlijk hoger.

## 9 SARS-COV-2 TESTEN AFGENOMEN DOOR DE GGD REGIO UTRECHT VANAF 1 JUNI

Tabel 14: Het aantal testen afgenomen bij **volwassenen**, die niet in het kader van bron- en contactonderzoek zijn afgenomen, en waarbij geen beroepsuitvoering in de twee weken voor de test is gespecificeerd in CoronIT.

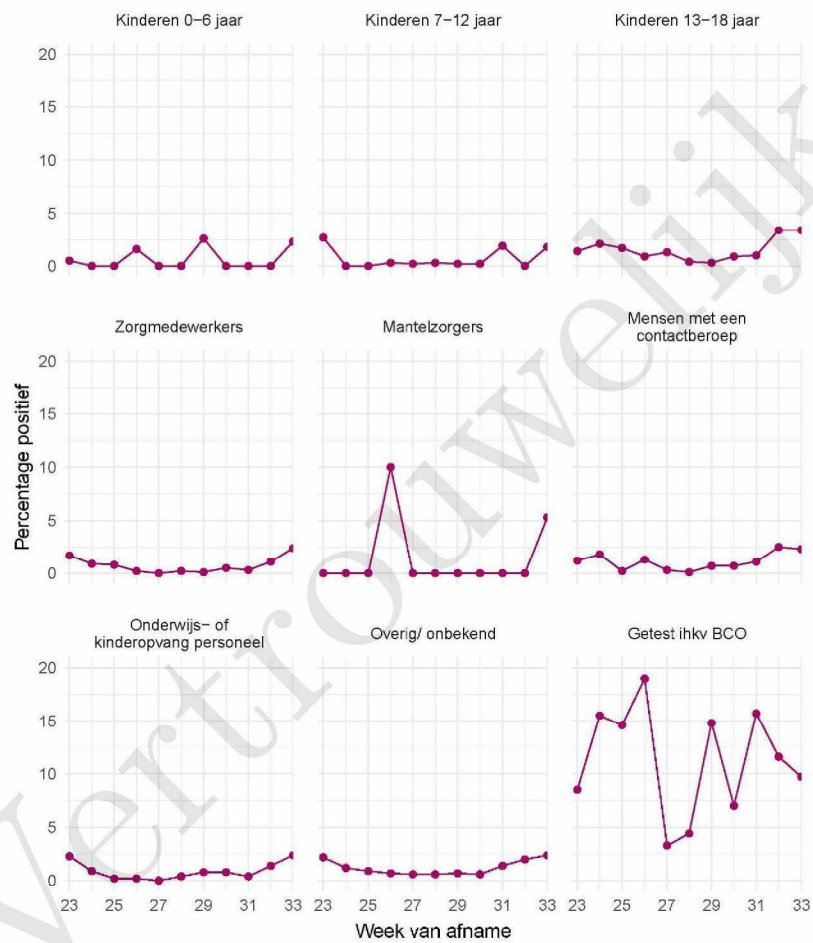
Weeknummer	Totaal aantal afspraken	Aantal afspraken zonder doelgroep informatie	Percentage zonder doelgroep informatie
23	4712	3336	70.8
24	5212	3049	58.5
25	5323	2592	48.7
26	5485	2428	44.3
27	6283	2815	44.8
28	8062	3489	43.3
29	10389	4699	45.2
30	14370	6990	48.6
31	10351	5238	50.6
32	10115	5459	54.0
33	9498	5258	55.4
Totaal	89800	45353	50.5

## 9 SARS-COV-2 TESTEN AFGENOMEN DOOR DE GGD REGIO UTRECHT VANAF 1 JUNI



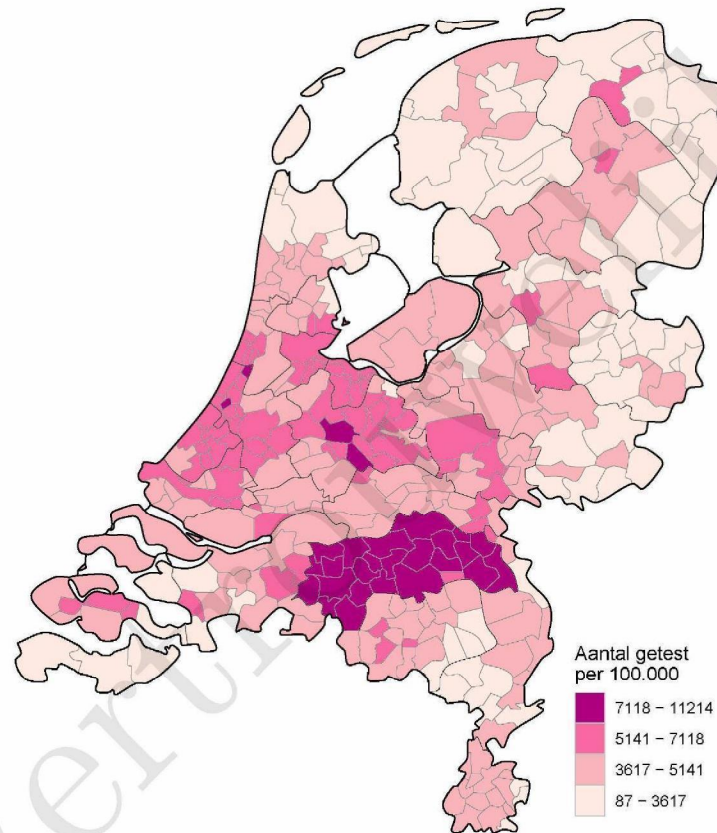
Figuur 4: Aantal positieve en negatieve testen per week en per doelgroep vanaf 1 juni. NB: De reikwijdtes van de y-assen verschillen.

## 9 SARS-COV-2 TESTEN AFGENOMEN DOOR DE GGD REGIO UTRECHT VANAF 1 JUNI



Figuur 5: Percentage positieve testen per doelgroep en per kalenderweek vanaf 1 juni.

## 9 SARS-COV-2 TESTEN AFGENOMEN DOOR DE GGD REGIO UTRECHT VANAF 1 JUNI



Figuur 6: Aantal testen per 100.000 inwoners, afgenomen door de GGDen, per gemeente waar de patiënt woont, sinds 1 juni.

## 9 SARS-COV-2 TESTEN AFGENOMEN DOOR DE GGD REGIO UTRECHT VANAF 1 JUNI

Tabel 15: Aantal positieve en negatieve testen vanaf 1 juni per leeftijdsgroep en geslacht

Leeftijdsgroep	Mannen			Vrouwen		
	Aantal	Aantal getest	Percentage positief	Aantal	Aantal getest	Percentage positief
0-4	6	387	1.6	6	327	1.8
5-9	5	1151	0.4	7	939	0.7
10-14	12	2138	0.6	26	1847	1.4
15-19	34	2146	1.6	51	2499	2.0
20-24	84	3211	2.6	99	4870	2.0
25-29	78	3754	2.1	91	5966	1.5
30-34	73	4603	1.6	59	6911	0.9
35-39	48	4318	1.1	47	6319	0.7
40-44	42	3598	1.2	43	4694	0.9
45-49	38	2787	1.4	44	3548	1.2
50-54	43	2374	1.8	41	3107	1.3
55-59	40	2063	1.9	43	2823	1.5
60-64	26	1899	1.4	25	2660	0.9
65-69	16	1666	1.0	17	1999	0.9
70-74	11	1233	0.9	6	1370	0.4
75-79	4	666	0.6	10	704	1.4
80-84	5	359	1.4	7	358	2.0
85-89	1	127	0.8	1	153	0.7
90-94	1	33	3.0	0	0	0.0
95+	0	0	0.0	0	0	0.0
Totaal	567	38513	1.5	623	51094	1.2

## 9 SARS-COV-2 TESTEN AFGENOMEN DOOR DE GGD REGIO UTRECHT VANAF 1 JUNI

Tabel 16: Aantal testen afgenomen op de GGD testlocaties per week van de afspraak.

Afnamelocatie	Afspraak week	Aantal getest	
GGD Utrecht - Thuisbemonstering	23	59	
	24	64	
	25	70	
	26	80	
	27	85	
	28	117	
	29	107	
	30	148	
	31	117	
	32	122	
	33	105	
	UT D Amersfoort - Piet Mondriaanplein	23	0
		24	0
25		0	
26		0	
27		0	
28		1846	
29		2009	
30		2249	
31		1866	
32		2140	
33		1902	
UT D Amersfoort - Piet Mondriaanplein 61	23	0	
	24	580	
	25	1502	
	26	1600	
	27	1648	
	28	0	
	29	0	
	30	0	
	31	0	
	32	0	
	33	0	
UT D Houten - Meidoornkade 24	23	3637	
	24	3052	
	25	1692	
	26	1339	
	27	1413	
	28	2168	
	29	2708	
	30	4035	
	31	2550	
	32	2075	
	33	2006	
UT D Soest - Verlengde Paltzerweg 1	23	475	

## 9 SARS-COV-2 TESTEN AFGENOMEN DOOR DE GGD REGIO UTRECHT VANAF 1 JUNI

Tabel 16: Aantal testen afgenomen op de GGD testlocaties per week van de afspraak.  
(continued)

Afnamelocatie	Afspraak week	Aantal getest
	24	134
	25	0
	26	0
	27	0
	28	0
	29	0
	30	0
	31	0
	32	0
	33	0
UT D Utrecht - Bolognalaan 10	23	0
	24	862
	25	1232
	26	810
	27	1054
	28	1224
	29	1856
	30	1967
	31	1619
	32	1642
	33	1483
UT D Utrecht - Koploperstraat 50	23	0
	24	0
	25	596
	26	1501
	27	1681
	28	1782
	29	1964
	30	2212
	31	1884
	32	2149
	33	1930
UT D Veenendaal - Vijftien morgen 4	23	859
	24	682
	25	493
	26	686
	27	700
	28	834
	29	983
	30	2071
	31	995
	32	689
	33	712
UT D Woerden - De Bleek	23	0

## 9 SARS-COV-2 TESTEN AFGENOMEN DOOR DE GGD REGIO UTRECHT VANAF 1 JUNI

Tabel 16: Aantal testen afgenomen op de GGD testlocaties per week van de afspraak.  
(continued)

Afnamelocatie	Afspraak week	Aantal getest
	24	0
	25	0
	26	0
	27	0
	28	0
	29	0
	30	0
	31	0
	32	0
	33	803
UT F Amersfoort - Piet Mondriaanplein	23	0
	24	0
	25	0
	26	0
	27	0
	28	216
	29	583
	30	993
	31	535
	32	424
	33	249
UT F Amersfoort - Piet Mondriaanplein 61	23	0
	24	0
	25	1
	26	1
	27	12
	28	0
	29	0
	30	0
	31	0
	32	0
	33	0
UT F Utrecht - Koploperstraat 50	23	0
	24	0
	25	1
	26	1
	27	12
	28	12
	29	597
	30	1051
	31	732
	32	618
	33	514
UT F Utrecht - Rode Kruis Utrecht - Koningsweg 2	23	141

---

9 SARS-COV-2 TESTEN AFGENOMEN DOOR DE GGD REGIO UTRECHT VANAF 1 JUNI

---

Tabel 16: Aantal testen afgenomen op de GGD testlocaties per week van de afspraak.  
(continued)

Afnamelocatie	Afspraak week	Aantal getest
	24	281
	25	675
	26	644
	27	759
	28	769
	29	822
	30	909
	31	816
	32	992
	33	823



Rijksinstituut voor Volksgezondheid  
en Milieu  
Ministerie van Volksgezondheid,  
Welzijn en Sport

### **Epidemiologische situatie COVID-19 in Nederland**

Rijksinstituut voor Volksgezondheid en Milieu - RIVM  
20 augustus 2020, 10:00

#### **Samenvatting**

Tot en met 20 augustus 10:00 uur zijn er in GGD Zaanstreek/Waterland in totaal 1177 COVID-19 patiënten gemeld aan het RIVM. Tot nu toe zijn 269 van de gemelde patiënten opgenomen in het ziekenhuis en 103 mensen overleden.

Een overzicht van de COVID-19 situatie op landelijk niveau is hier te vinden.

#### **Uitleg over surveillance van COVID-19 in Nederland**

Door middel van surveillance houdt het RIVM zicht op de verspreiding van COVID-19 in Nederland. Via een samenwerking tussen artsen, laboratoria en de GGD'en wordt informatie verzameld over personen (patiënten) met een positieve SARS-CoV-2 testuitslag. Sinds het begin van de COVID-19 epidemie in Nederland is het testbeleid geleidelijk veranderd. Het huidige testbeleid is hier te vinden. Sinds 1 juni kan iedereen zich met klachten laten testen. Toch is het aannemelijk dat niet alle COVID-19 patiënten getest worden. De werkelijke aantallen in Nederland zijn daarom waarschijnlijk hoger dan de aantallen die hier genoemd worden. Aan het RIVM wordt niet gemeld wie hersteld is van COVID-19.

Er worden ook mensen die om andere redenen dan COVID-19 in het ziekenhuis worden opgenomen getest op het nieuwe coronavirus. Dit wordt gedaan om verspreiding van dit virus binnen het ziekenhuis tegen te gaan. Vanaf 1 mei wordt bij melding van een in het ziekenhuis opgenomen positief geteste patiënt, nagevraagd of de ziekenhuisopname vanwege COVID-19 was. Vanaf 8 mei geven we in de rapportages van de ziekenhuisopnames sinds 1 mei alleen opnames weer waarbij niet is aangegeven dat de opname om een andere reden was. Dit doen we zodat het aantal in het ziekenhuis opgenomen COVID-19 patiënten een zo goed mogelijke indicator blijft van de epidemie. Dit geeft namelijk weer hoeveel mensen ernstig ziek zijn door COVID-19. Patiënten die om een andere reden ziekenhuiszorg nodig hebben en ook COVID-19 blijken te hebben, worden uiteraard wel meegenomen in het totaal aantal meldingen.

Een databestand met de cumulatieve aantallen per gemeente per dag van gemelde COVID-19 patiënten, in het ziekenhuis opgenomen COVID-19 patiënten en overleden COVID-19 patiënten is hier te vinden. Een databestand met karakteristieken van elke positief geteste COVID-19 patiënt in Nederland is hier te vinden.

**Inhoudsopgave**

	<b>Pagina</b>
<b>1 Samenvatting COVID-19 meldingen aan de GGD Zaanstreek/Waterland</b>	<b>3</b>
<b>2 COVID-19 meldingen aan de GGD Zaanstreek/Waterland vanaf 1 juli 2020</b>	<b>4</b>
<b>3 Leeftijdsverdeling en man-vrouwverdeling van bij GGD Zaanstreek/Waterland gemelde COVID-19 patiënten in de afgelopen week</b>	<b>6</b>
<b>4 Reishistorie van bij GGD Zaanstreek/Waterland gemelde COVID-19 patiënten vanaf 1 juli 2020 en in de afgelopen week</b>	<b>7</b>
<b>5 Beroep van bij GGD Zaanstreek/Waterland gemelde COVID-19 patiënten vanaf 1 juli 2020 en in de afgelopen week</b>	<b>8</b>
<b>6 Setting van mogelijke besmetting van bij GGD Zaanstreek/Waterland gemelde COVID-19 patiënten vanaf 1 juli 2020 en in de afgelopen week</b>	<b>9</b>
<b>7 Surveillance van COVID-19 in verpleeghuizen in GGD Zaanstreek/Waterland vanaf 1 juli 2020</b>	<b>11</b>
<b>8 Bron- en contactonderzoek van COVID-19 meldingen in GGD Zaanstreek/Waterland</b>	<b>12</b>
8.1 Resultaten uit bron- en contactonderzoek . . . . .	12
<b>9 SARS-CoV-2 testen afgenomen door de GGD Zaanstreek/Waterland vanaf 1 juni</b>	<b>15</b>

Klik op de titel om naar de betreffende paragraaf in het document te gaan.

## 1 Samenvatting COVID-19 meldingen aan de GGD Zaanstreek/Waterland

Tabel 1: Aantal gemelde COVID-19 patiënten, aantal in het ziekenhuis opgenomen COVID-19 patiënten en aantal overleden COVID-19 patiënten<sup>1</sup>

Gezondheidsstatus	Totaal	%	Meldingen afgelopen week <sup>2</sup>	Gecorrigeerd <sup>3</sup>	Verskil met vorige week <sup>4</sup>
Totaal gemeld	1177		63	0	63
Ziekenhuisopname	269	22.9	0	0	0
Overleden <sup>5</sup>	103	8.8	0	0	0

<sup>1</sup> Sinds 1 juni kan iedereen zich met klachten laten testen. Toch is het aannemelijk dat niet alle COVID-19 patiënten getest worden. De werkelijke aantallen in Nederland zijn daarom waarschijnlijk hoger dan de aantallen die hier genoemd worden. Het werkelijke aantal COVID-19 patiënten opgenomen in het ziekenhuis of overleden is hoger dan het aantal opgenomen of overleden patiënten gemeld in de surveillance, omdat de surveillance gebaseerd is op de informatie op het moment van melding. Aan het RIVM wordt niet gemeld wie hersteld is.

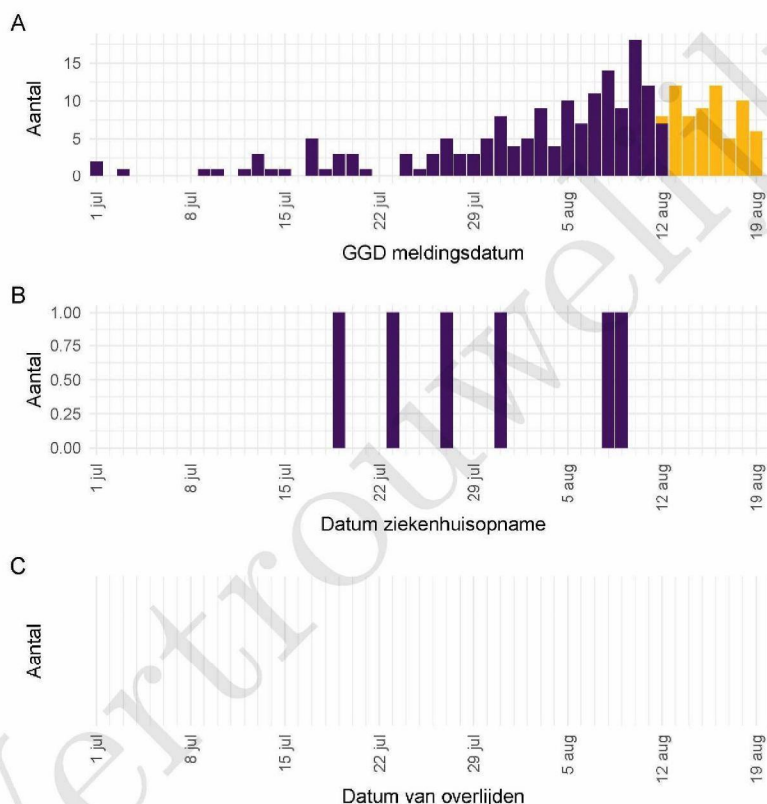
<sup>2</sup> Meldingen die tussen 13 augustus 10:01 en 20 augustus 10:00 aan het RIVM zijn gemeld. Dit betreft het aantal meldingen, opnames en overlijdens die in de afgelopen week nieuw aan het RIVM zijn gerapporteerd. Datum van melding aan de GGD, ziekenhuisopname of overlijden kan echter in een andere week vallen. Bij overige tabellen en figuren in dit rapport wordt de datum van melding, ziekenhuisopname of overlijden gebruikt. Deze cijfers zijn dus niet hetzelfde.

<sup>3</sup> Meldingen die gewist of herzien zijn tussen 13 augustus 10:01 en 20 augustus 10:00. Behalve dat er nieuwe meldingen worden ontvangen, worden eerdere meldingen soms aangepast; de aantallen meldingen per dag kunnen daardoor variëren.

<sup>4</sup> Het verschil tussen de cumulatieve meldingen t/m 20 augustus 10:00 ten opzichte van 13 augustus 10:00.

<sup>5</sup> Voor 75 sterfgevallen is aangegeven dat COVID-19 niet de directe oorzaak van overlijden is

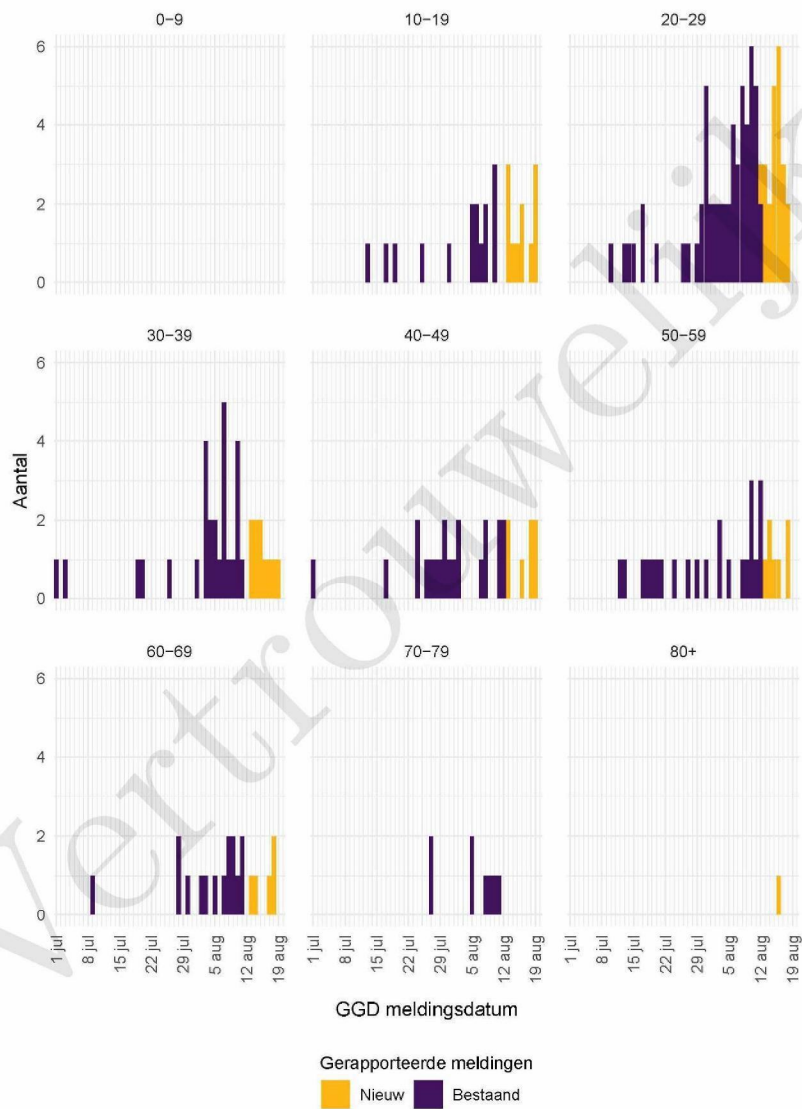
## 2 COVID-19 meldingen aan de GGD Zaanstreek/Waterland vanaf 1 juli 2020



Figuur 1: Aantal bij de GGD Zaanstreek/Waterland gemelde COVID-19 patiënten vanaf 1 juli 2020. (A) Aantal bij de GGD Zaanstreek/Waterland gemelde COVID-19 patiënten, naar meldingsdatum. (B) Aantal bij de GGD Zaanstreek/Waterland gemelde in het ziekenhuis opgenomen COVID-19 patiënten, naar datum van ziekenhuisopname. (C) Aantal bij de GGD Zaanstreek/Waterland gemelde overleden COVID-19 patiënten, naar datum van overlijden.

Meldingen aan het RIVM van 1 juli t/m 13 augustus 10:00 uur zijn in deze grafieken weergegeven in paars. Meldingen van 13 augustus 10:01 uur t/m 20 augustus 10:00 uur zijn weergegeven in geel. Sinds 1 juni kan iedereen zich met klachten laten testen. Toch is het aannemelijk dat niet alle COVID-19 patiënten getest worden. De werkelijke aantallen in Nederland zijn daarom waarschijnlijk hoger dan de aantallen die hier weergegeven worden. Van enkele patiënten is de datum van opname en/of de datum van overlijden niet bekend. Deze kunnen daarom niet worden weergegeven in deze figuren.

## 2 COVID-19 MELDINGEN AAN DE GGD ZAA NSTREEK/WATERLAND VANAF 1 JULI 2020



Figuur 2: Aantal bij de GGD Zaanstreek/Waterland gemelde COVID-19 patiënten vanaf 1 juli 2020, per leeftijdsgroep.

3 LEEFTIJDVERDELING EN MAN-VROUWVERDELING VAN BIJ GGD  
ZAA NSTREEK/WATERLAND GEMELDE COVID-19 PATIËNTEN IN DE AFGELOPEN WEEK

### 3 Leeftijdverdeling en man-vrouwverdeling van bij GGD Zaanstreek/Waterland gemelde COVID-19 patiënten in de afgelopen week

Tabel 2: Leeftijdverdeling van bij de GGD gemelde COVID-19 patiënten, van in het ziekenhuis opgenomen COVID-19 patiënten en van overleden COVID-19 patiënten in de afgelopen week<sup>1,2</sup>

Leeftijdsgroep	Totaal gemeld	%	Ziekenhuisopname	%	Overleden	%
Totaal gemeld	62		0		0	
0-4	0	0.0	0	0.0	0	0.0
5-9	0	0.0	0	0.0	0	0.0
10-14	1	1.6	0	0.0	0	0.0
15-19	10	16.1	0	0.0	0	0.0
20-24	12	19.4	0	0.0	0	0.0
25-29	9	14.5	0	0.0	0	0.0
30-34	5	8.1	0	0.0	0	0.0
35-39	5	8.1	0	0.0	0	0.0
40-44	2	3.2	0	0.0	0	0.0
45-49	5	8.1	0	0.0	0	0.0
50-54	4	6.5	0	0.0	0	0.0
55-59	3	4.8	0	0.0	0	0.0
60-64	3	4.8	0	0.0	0	0.0
65-69	2	3.2	0	0.0	0	0.0
70-74	0	0.0	0	0.0	0	0.0
75-79	0	0.0	0	0.0	0	0.0
80-84	1	1.6	0	0.0	0	0.0
85-89	0	0.0	0	0.0	0	0.0
90-94	0	0.0	0	0.0	0	0.0
95+	0	0.0	0	0.0	0	0.0
Niet vermeld	0	0.0	0	0.0	0	0.0

<sup>1</sup> Betreft het aantal COVID-19 patiënten met een datum van melding aan de GGD, opnamedatum of datum van overlijden in de periode van 13 augustus 10:01 t/m 20 augustus 10:00 uur.

<sup>2</sup> Sinds 1 juni kan iedereen zich met klachten laten testen. Toch is het aannemelijk dat niet alle COVID-19 patiënten getest worden. De werkelijke aantallen in Nederland zijn daarom waarschijnlijk hoger dan de aantallen die hier genoemd worden. Het werkelijke aantal COVID-19 patiënten opgenomen in het ziekenhuis of overleden is hoger dan het aantal opgenomen of overleden patiënten gemeld in de surveillance, omdat de surveillance gebaseerd is op de informatie op het moment van melding. Aan het RIVM wordt niet gemeld wie hersteld is.

Tabel 3: Man-vrouwverdeling van bij de GGD gemelde COVID-19 patiënten, van in het ziekenhuis opgenomen COVID-19 patiënten en van overleden COVID-19 patiënten in de afgelopen week<sup>1,2</sup>

Geslacht	Totaal gemeld	%	Ziekenhuisopname	%	Overleden	%
Totaal gemeld	62		0		0	
Man	23	37.1	0	0.0	0	0.0
Vrouw	39	62.9	0	0.0	0	0.0
Niet vermeld	0	0.0	0	0.0	0	0.0

<sup>1</sup> Betreft het aantal COVID-19 patiënten met een datum van melding aan de GGD, opnamedatum of datum van overlijden in de periode van 13 augustus 10:01 t/m 20 augustus 10:00 uur.

<sup>2</sup> Sinds 1 juni kan iedereen zich met klachten laten testen. Toch is het aannemelijk dat niet alle COVID-19 patiënten getest worden. De werkelijke aantallen in Nederland zijn daarom waarschijnlijk hoger dan de aantallen die hier genoemd worden. Het werkelijke aantal COVID-19 patiënten opgenomen in het ziekenhuis of overleden is hoger dan het aantal opgenomen of overleden patiënten gemeld in de surveillance, omdat de surveillance gebaseerd is op de informatie op het moment van melding. Aan het RIVM wordt niet gemeld wie hersteld is.

4 REISHISTORIE VAN BIJ GGD ZAANSTREEK/WATERLAND GEMELDE COVID-19 PATIËNTEN  
VANAF 1 JULI 2020 EN IN DE AFGELOPEN WEEK

#### 4 Reishistorie van bij GGD Zaanstreek/Waterland gemelde COVID-19 patiënten vanaf 1 juli 2020 en in de afgelopen week

Tabel 4: Aantal bij de GGD gemelde COVID-19 patiënten die in de 14 dagen voor aanvang van de ziekte in het buitenland zijn geweest

	Vanaf 1 juli		Afgelopen week <sup>1</sup>	
	Aantal	%	Aantal	%
Totaal gemeld	229		63	
Reishistorie	42	18.3	17	27.0
Geen reishistorie	179	78.2	41	65.1
Niet vermeld	8	3.5	5	7.9

<sup>1</sup> Meldingen die tussen 13 augustus 10:01 en 20 augustus 10:00 aan het RIVM zijn gemeld.

Tabel 5: Aantal bij de GGD gemelde COVID-19 patiënten die in de 14 dagen voor aanvang van de ziekte in het buitenland zijn geweest naar verblijfplaats

Land van verblijf	Vanaf 1 juli		Afgelopen week <sup>1</sup>	
	Aantal	%	Aantal	%
Malta	9	21.4	6	35.3
België	7	16.7	1	5.9
Turkije	7	16.7	3	17.6
Spanje	6	14.3	2	11.8
Frankrijk	4	9.5	1	5.9
Aruba	2		0	0.0
Oostenrijk	2	4.8	2	11.8
Bosnië en Herzegovina	1	2.4	0	0.0
Brazilië	1	2.4	0	0.0
Duitsland	1	2.4	0	0.0
Griekenland	1	2.4	1	5.9
Onbekend	1	2.4	1	5.9

<sup>1</sup> Meldingen die tussen 13 augustus 10:01 en 20 augustus 10:00 aan het RIVM zijn gemeld.

5 BEROEP VAN BIJ GGD ZAANSTREEK/WATERLAND GEMELDE COVID-19 PATIËNTEN VANAF 1 JULI 2020 EN IN DE AFGELOPEN WEEK

**5 Beroep van bij GGD Zaanstreek/Waterland gemelde COVID-19 patiënten vanaf 1 juli 2020 en in de afgelopen week**

Tabel 6: Aantal bij de GGD gemelde COVID-19 patiënten naar beroep

Beroep	Vanaf 1 juli		Afgelopen week <sup>1</sup>	
	Aantal	%	Aantal	%
Totaal gemeld met beroep	1177		63	
Afvalverwerking	2	0.2	0	0.0
Buitenland	0	0.0	0	0.0
Gezondheidsmedewerker	347	29.5	9	14.3
Groenvoorziening	0	0.0	0	0.0
Horecamedewerker	22	1.9	7	11.1
Klinisch laboratorium	3	0.3	0	0.0
Landbouw	2	0.2	0	0.0
N.v.t. (kinderen, gepensioneerden, werkzoekenden)	450	38.2	10	15.9
Onderwijs	23	2.0	5	7.9
Overige contactberoepen	26	2.2	2	3.2
Schoonmaakbranche	14	1.2	3	4.8
Seksindustrie	0	0.0	0	0.0
Transport	23	2.0	1	1.6
Werk met dieren of dierlijke producten	3	0.3	0	0.0
Onbekend	107	9.1	7	11.1
Andere sector	155	13.2	19	30.2

<sup>1</sup> Meldingen die tussen 13 augustus 10:01 en 20 augustus 10:00 aan het RIVM zijn gemeld.

6 *SETTING VAN MOGELIJKE BESMETTING VAN BIJ GGD ZAANSTREEK/WATERLANDGEMELDE COVID-19 PATIËNTEN VANAF 1 JULI 2020 EN IN DE AFGELOPEN WEEK*

**6 Setting van mogelijke besmetting van bij GGD Zaanstreek/Waterlandgem  
COVID-19 patiënten vanaf 1 juli 2020 en in de afgelopen week**

In het brononderzoek door de GGD wordt bij COVID-19 patiënten nagegaan of er gerelateerde ziektegevallen zijn. Als dit het geval is wordt vermeld in welke setting de besmetting mogelijk heeft plaatsgevonden.

Tabel 7: Aantal bij de GGD gemelde COVID-19 patiënten naar aanwezigheid van gerelateerde ziektegevallen<sup>1</sup>

Gerelateerde ziektegevallen aanwezig	Vanaf 4 mei		Afgelopen week <sup>2</sup>	
	Aantal	%	Aantal	%
Totaal gemeld	230		63	
Ja, setting vermeld	124	53.9	32	50.8
Ja, setting niet vermeld	4	1.7	1	1.6
Ja, setting onbekend	1	0.4	0	0.0
Nee	88	38.3	23	36.5
Niet vermeld	13	5.7	7	11.1

<sup>1</sup> Sinds 1 juni kan iedereen zich met klachten laten testen. Toch is het aanmerkelijk dat niet alle COVID-19 patiënten getest worden. De werkelijke aantallen in Nederland zijn daarom waarschijnlijk hoger dan de aantallen die hier genoemd worden.

<sup>2</sup> Meldingen die tussen 13 augustus 10:01 en 20 augustus 10:00 aan het RIVM zijn gemeld.

6 *SETTING VAN MOGELIJKE BESMETTING VAN BIJ GGD ZAANSTREEK/WATERLANDGEMELDE COVID-19 PATIËNTEN VANAF 1 JULI 2020 EN IN DE AFGELOPEN WEEK*

Tabel 8: Vermelde mogelijke settings van besmetting van bij de GGD gemelde COVID-19 patiënten waarbij sprake is van gerelateerde gevallen<sup>1,2</sup>

Setting	Vanaf 4 mei		Afgelopen week <sup>3</sup>	
	Aantal	%	Aantal	%
Thuisituatie (huisgenoten)	69	55.6	14	43.8
Overige familie	23	18.5	6	18.8
Partner, niet samenwonend <sup>4</sup>	0	0.0	0	0.0
Kennissen en vrienden <sup>4</sup>	5	4.0	0	0.0
Werk situatie	10	8.1	4	12.5
School en kinderopvang	0	0.0	0	0.0
Medereiziger / reis / vakantie <sup>4</sup>	7	5.6	5	15.6
Vlucht <sup>4</sup>	1	0.8	0	0.0
Horeca <sup>5</sup>	7	5.6	3	9.4
Feest / verjaardag / borrel <sup>4</sup>	9	7.3	2	6.2
Studentenvereniging/-activiteiten <sup>4</sup>	0	0.0	0	0.0
Vrijtijdsbesteding, zoals sportclub	2	1.6	0	0.0
Religieuze bijeenkomsten	0	0.0	0	0.0
Koor	0	0.0	0	0.0
1e lijn gezondheidszorg / huisarts	0	0.0	0	0.0
2e lijn gezondheidszorg / ziekenhuis	1	0.8	0	0.0
Overige gezondheidszorg	0	0.0	0	0.0
Verpleeghuis	1	0.8	1	3.1
Woonzorgcentrum voor ouderen	0	0.0	0	0.0
Woonvoorziening voor verstandelijk beperkten	0	0.0	0	0.0
Woonvoorziening voor lichamelijk beperkten	0	0.0	0	0.0
Overige woonvoorziening	0	0.0	0	0.0
Dagopvang voor ouderen	0	0.0	0	0.0
Dagopvang voor verstandelijk beperkten	0	0.0	0	0.0
Dagopvang voor lichamelijk beperkten	0	0.0	0	0.0
Overige dagopvang	0	0.0	0	0.0
Hospice	0	0.0	0	0.0
Uitvaart <sup>4</sup>	0	0.0	0	0.0
Overig	2	1.6	0	0.0

<sup>1</sup> Sinds 1 juni kan iedereen zich met klachten laten testen. Toch is het aannemelijk dat niet alle COVID-19 patiënten getest worden. De werkelijke aantallen in Nederland zijn daarom waarschijnlijk hoger dan de aantallen die hier genoemd worden.

<sup>2</sup> Per patiënt kunnen meerdere settings gerapporteerd zijn. De percentages in Tabel 8 worden berekend ten opzichte van het aantal patiënten waarbij sprake is van gerelateerde gevallen en tenminste één setting is vermeld (Tabel 7).

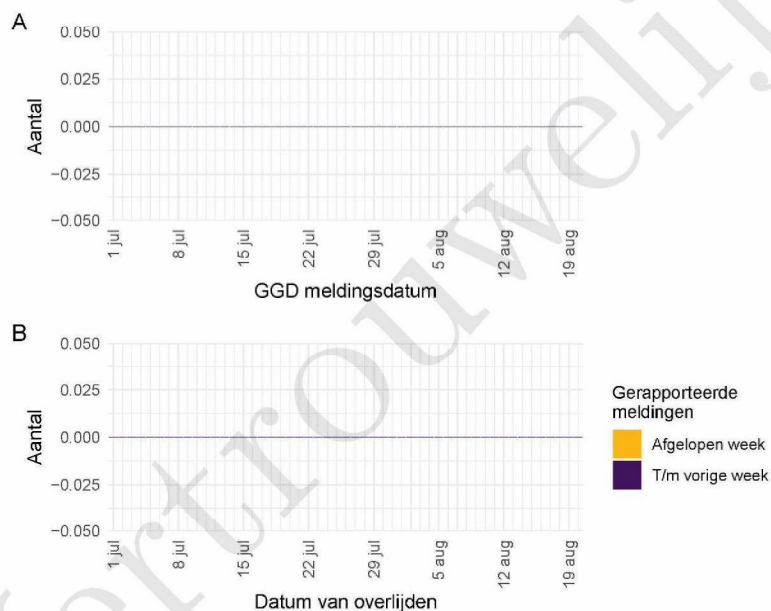
<sup>3</sup> Meldingen die tussen 13 augustus 10:01 en 20 augustus 10:00 aan het RIVM zijn gemeld.

<sup>4</sup> Tot 6 augustus werden deze settings geregistreerd als 'overige setting'. Vanaf 6 augustus is de GGD gevraagd deze overige settings nader te specificeren.

<sup>5</sup> Vanaf 1 juli is deze setting gestructureerd nagevraagd.

## 7 Surveillance van COVID-19 in verpleeghuizen in GGD Zaanstreek/Waterland vanaf 1 juli 2020

Voor deze patiënten wordt op basis van de informatie die bij de melding geregistreerd wordt, een inschatting gemaakt of het een bewoner van een verpleeghuis betreft. Deze informatie wordt gebruikt om het aantal COVID-19 patiënten woonachtig in een verpleeghuis, en het aantal verpleeghuisbewoners met COVID-19 die overleden zijn, te monitoren.



Figuur 3: Aantal verpleeghuisbewoners met COVID-19 gemeld aan GGD Zaanstreek/Waterland vanaf 1 juli 2020. (A) Aantal gemelde verpleeghuisbewoners, naar meldingsdatum. (B) Aantal overleden verpleeghuisbewoners, naar datum van overlijden.

Meldingen aan het RIVM t/m 13 augustus 10:00 uur zijn in deze grafieken weergegeven in paars. Meldingen van 13 augustus 10:01 uur t/m 20 augustus 10:00 uur zijn weergegeven in geel. De werkelijke aantallen COVID-19 patiënten en overleden COVID-19 patiënten zijn hoger dan zoals hier weergegeven omdat waarschijnlijk niet alle mogelijk besmette personen getest worden.

## 8 Bron- en contactonderzoek van COVID-19 meldingen in GGD Zaanstreek/Waterland

### 8.1 Resultaten uit bron- en contactonderzoek

Wanneer iemand besmet is met het nieuwe coronavirus start de GGD met bron- en contactonderzoek (BCO) volgens een landelijk protocol, met als doel om verdere verspreiding van het virus te voorkomen. Het contactonderzoek richt zich op personen met wie de besmette persoon de afgelopen tijd in contact is geweest. Nauwe contacten zijn mensen waarmee langer dan 15 minuten op minder dan 1,5 meter afstand contact is geweest tijdens de besmettelijke periode, waarbij onderscheid wordt gemaakt tussen huisgenoten en overige nauwe contacten. Andere (niet nauwe) contacten van de besmette persoon zijn mensen die langer dan 15 minuten met de persoon in dezelfde ruimte waren, maar waar wel 1,5 meter afstand was.

De GGD neemt contact op met de nauwe contacten van de besmette persoon en adviseert hen tot 14 dagen na het laatste contact met de besmette persoon thuis in quarantaine te blijven. De andere (niet nauwe) contacten krijgen een brief of e-mail. Contacten moeten zich bij de eerste klachten zo snel mogelijk laten testen. Door de (tijdelijke) verandering van de werkwijze bij een aantal GGD'en zijn in Tabel 9 de gegevens t/m week 31 weergegeven.

8 BRON- EN CONTACTONDERZOEK VAN COVID-19 MELDINGEN IN GGD  
ZAA NSTREEK/WATERLAND

Tabel 9: Resultaten uit het bron- en contactonderzoek van de bij de GGD gemelde COVID-19 patiënten<sup>1</sup>

Soort contact <sup>2,3</sup>	Week-nummer <sup>4</sup>	Contacten	Gemiddeld aantal contacten per nieuwe COVID-19 melding	Positief geteste contacten	% Positief geteste contacten
Totaal	27	23	5.8	1	4.3
	28	24	8.0	3	12.5
	29	48	3.4	5	10.4
	30	53	4.8	11	20.8
	31	130	3.9	17	13.1
Huisgenoten	27	6	1.5	0	0.0
	28	8	2.7	1	12.5
	29	24	1.7	2	8.3
	30	16	1.5	4	25.0
	31	48	1.5	8	16.7
Overige nauwe contacten	27	17	4.2	1	5.9
	28	16	5.3	2	12.5
	29	24	1.7	3	12.5
	30	37	3.4	7	18.9
	31	81	2.5	8	9.9

<sup>1</sup> Vanwege onvolledige registratie bij een aantal GGD'en in week 32 en 33 worden de gegevens voor alle GGD'en t/m week 31 weergegeven

<sup>2</sup> Andere, niet nauwe contacten zijn niet meegenomen in Totaal.

<sup>3</sup> Van enkele nauwe contacten is niet bekend wat voor soort contact ze zijn.

<sup>4</sup> Het weeknummer is gebaseerd op de datum van registratie bij de GGD.

8 BRON- EN CONTACTONDERZOEK VAN COVID-19 MELDINGEN IN GGD  
ZAA NSTREEK/WATERLAND

Tabel 10: Indicatoren van tijdigheid van het bron- en contactonderzoek van de bij de GGD gemelde COVID-19 patiënten

Soort contact	Weeknummer	Contacten	Bereikt	% Bereikt	Op tijd bereikt	% Op tijd bereikt	Bereikt binnen 5 dagen na EZD index	% Bereikt binnen 5 dagen na EZD index
Totaal	27	23	22	95.7	11	100.0	11	100.0
	28	24	24	100.0	7	87.5	14	175.0
	29	48	45	93.8	34	94.4	26	72.2
	30	53	50	94.3	22	81.5	19	70.4
	31	130	119	91.5	81	95.3	47	55.3
	32	176	171	97.2	109	85.2	89	69.5
	33	186	173	93.0	135	91.8	77	52.4
Huisgenoten	27	6	5	83.3	3	100.0	3	100.0
	28	8	8	100.0	2	66.7	4	133.3
	29	24	21	87.5	12	85.7	10	71.4
	30	16	16	100.0	9	69.2	3	23.1
	31	48	48	100.0	39	95.1	17	41.5
	32	57	56	98.2	36	90.0	33	82.5
	33	91	88	96.7	69	95.8	38	52.8
Overige nauwe contacten	27	17	17	100.0	8	100.0	8	100.0
	28	16	16	100.0	5	100.0	10	200.0
	29	24	24	100.0	22	100.0	16	72.7
	30	37	34	91.9	13	92.9	16	114.3
	31	81	70	86.4	42	95.5	30	68.2
	32	113	109	96.5	72	87.8	56	68.3
	33	95	85	89.5	66	88.0	39	52.0

Tabel 11: Aantallen gemelde COVID-19 patiënten, aantallen gevonden in het kader van bron- en contactonderzoek en aantallen waarbij contactinventarisatie is uitgevoerd<sup>1</sup>

Weeknummer	Nieuwe COVID-19 meldingen	Gevonden ihkv BCO <sup>2</sup>	% Gevonden ihkv BCO	Contactinventarisatie uitgevoerd	% Contactinventarisatie uitgevoerd
27	5	—	—	4	80.0
28	3	1	33.3	3	100.0
29	14	4	28.6	14	100.0
30	11	2	18.2	11	100.0
31	33	7	21.2	33	100.0
32	64	15	23.4	64	100.0
33	79	21	26.6	78	98.7

<sup>1</sup> Contactinventarisatie houdt in dat de GGD voor elke nieuwe COVID-19 melding in kaart brengt welke contacten deze patiënt heeft gehad tijdens de besmettelijke periode, die twee dagen voor de start van de klachten begint.

<sup>2</sup> Geen volledige gegevens over week 27.

## 9 SARS-CoV-2 testen afgenomen door de GGD Zaanstreek/Waterland vanaf 1 juni

Vanaf 1 juni kunnen alle personen met klachten passend bij SARS-CoV-2 infectie (COVID-19) zich laten testen door de GGD, bijvoorbeeld in de teststraten. Voor 1 juni is in alle GGD regio's het afspraken- en uitslagensysteem CoronIT geïmplementeerd. Onderstaande rapportage is gebaseerd op CoronIT data van voorbije volledige kalenderweken vanaf 1 juni 2020, geëxporteerd op 19 augustus 2020. Totale aantallen uitslagen zijn gebaseerd op alleen positieve en negatieve uitslagen, testen met uitslag heranalyse of onbeoordeelbaar zijn geëxcludeerd. Omdat alleen geboortjaar beschikbaar is om de leeftijd van patiënten te bepalen, is 2020 minus het geboortjaar gebruikt om de leeftijd toe te kennen. Dit betekent dat ongeveer de helft van de patiënten een jaar te oud is ingeschat.

Tabel 12: Aantal testen uitgevoerd door de GGD, met bekende uitslag

Weeknummer	Totaal aantal testen met uitslag	Aantal positief	Percentage positief
23	1034	13	1.3
24	1011	22	2.2
25	1208	14	1.2
26	1084	2	0.2
27	1113	3	0.3
28	1284	6	0.5
29	1362	12	0.9
30	1871	11	0.6
31	1848	31	1.7
32	1655	49	3.0
33 <sup>1</sup>	1905	49	2.6
Totaal	15375	212	1.4

<sup>1</sup> De gegevens van week 33 zijn nog niet volledig.

Tabel 13: Aantal testen en percentage positief per doelgroep.

Groep	Vanaf 1 juni			Afgelopen kalender week <sup>1</sup>		
	Aantal positief	Aantal getest	Percentage positief	Aantal positief	Aantal getest	Percentage positief
Getest ihkv BCO <sup>2</sup>	24	234	10.3	5	47	10.6
Kinderen 0-6 jaar	2	239	0.8	0	20	0.0
Kinderen 7-12 jaar	2	591	0.3	0	81	0.0
Kinderen 13-18 jaar	6	602	1.0	0	161	0.0
Zorgmedewerkers	5	881	0.6	2	84	2.4
Onderwijs/kinderopvang	4	688	0.6	0	35	0.0
Mantelzorgers	0	37	0.0	0	5	0.0
Contactberoep	21	1810	1.2	6	265	2.3
Overig/onbekend	148	10293	1.4	36	1207	3.0
Totaal	212	15375	1.4	49	1905	2.6

<sup>1</sup> van 10 augustus tot en met 16 augustus

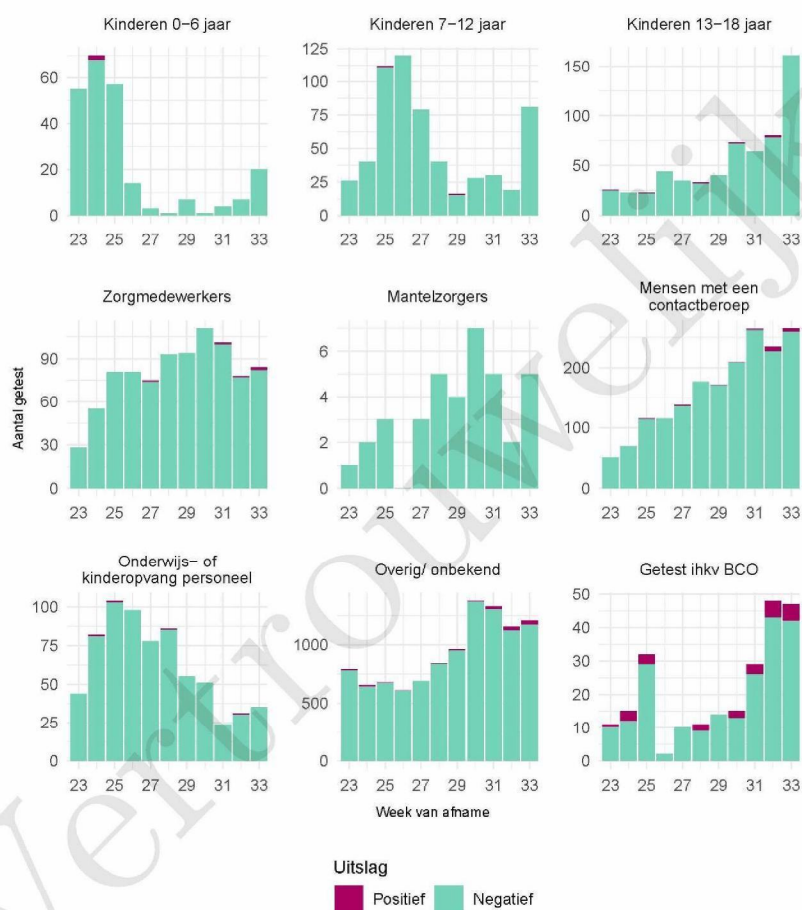
<sup>2</sup> Voor deze personen is geregistreerd dat zij getest zijn in het kader van bron- en contactonderzoek (BCO). Het werkelijk aantal geteste personen vanwege BCO is waarschijnlijk hoger.

## 9 SARS-COV-2 TESTEN AFGENOMEN DOOR DE GGD ZAA NSTREEK/WATERLAND VANAF 1 JUNI

Tabel 14: Het aantal testen afgenomen bij **volwassenen**, die niet in het kader van bron- en contactonderzoek zijn afgenomen, en waarbij geen beroepsuitvoering in de twee weken voor de test is gespecificeerd in CoronIT.

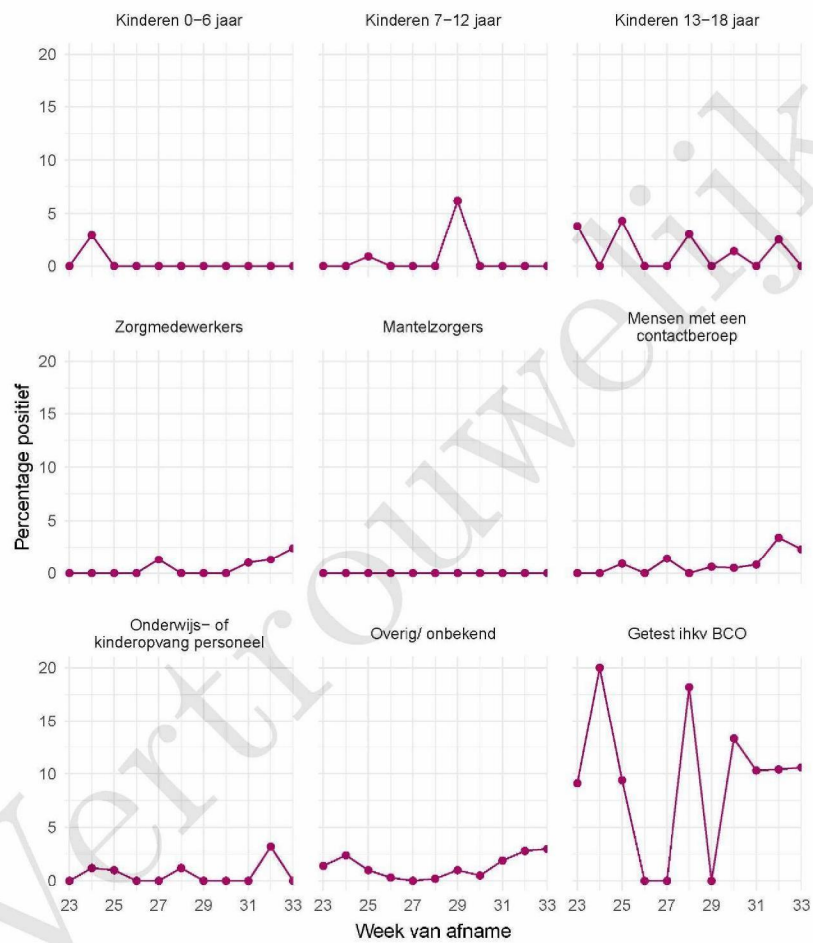
Weeknummer	Totaal aantal afspraken	Aantal afspraken zonder doelgroep informatie	Percentage zonder doelgroep informatie
23	762	588	77.2
24	665	400	60.2
25	827	399	48.2
26	809	357	44.1
27	919	420	45.7
28	1419	640	45.1
29	1616	819	50.7
30	2039	1125	55.2
31	1794	979	54.6
32	1747	969	55.5
33	2025	1087	53.7
Totaal	14622	7783	53.2

## 9 SARS-COV-2 TESTEN AFGENOMEN DOOR DE GGD ZAA NSTREEK/WATERLAND VANAF 1 JUNI



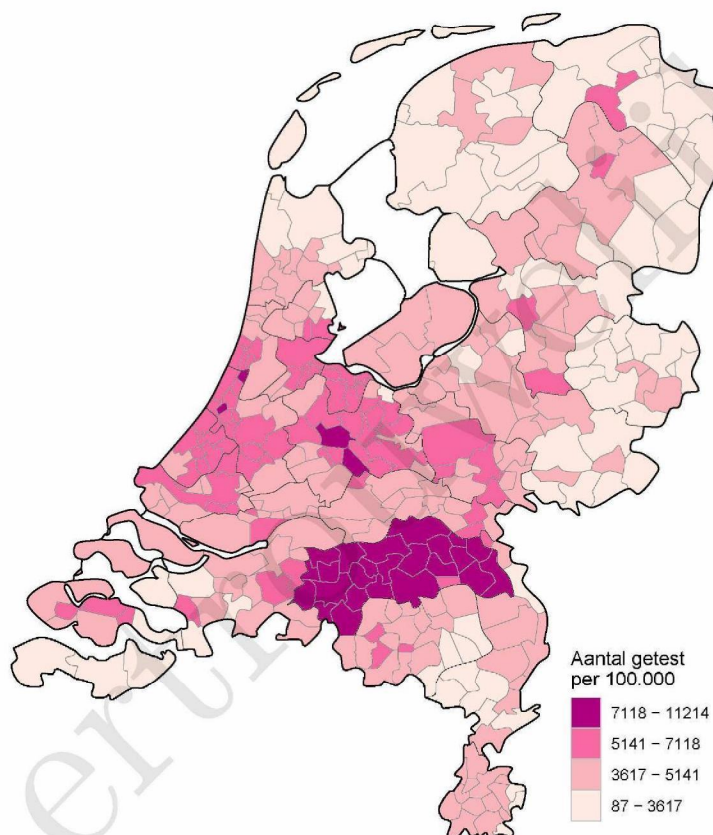
Figuur 4: Aantal positieve en negatieve testen per week en per doelgroep vanaf 1 juni. NB: De reikwijdtes van de y-assen verschillen.

9 SARS-COV-2 TESTEN AFGENOMEN DOOR DE GGD ZAA NSTREEK/WATERLAND VANAF 1 JUNI



Figuur 5: Percentage positieve testen per doelgroep en per kalenderweek vanaf 1 juni.

## 9 SARS-COV-2 TESTEN AFGENOMEN DOOR DE GGD ZAA NSTREEK/WATERLAND VANAF 1 JUNI



Figuur 6: Aantal testen per 100.000 inwoners, afgenomen door de GGDen, per gemeente waar de patiënt woont, sinds 1 juni.

## 9 SARS-COV-2 TESTEN AFGENOMEN DOOR DE GGD ZAA NSTREEK/WATERLAND VANAF 1 JUNI

Tabel 15: Aantal positieve en negatieve testen vanaf 1 juni per leeftijdsgroep en geslacht

Leeftijdsgroep	Mannen			Vrouwen		
	Aantal	Aantal getest	Percentage positief	Aantal	Aantal getest	Percentage positief
0-4	1	84	1.2	0	0	0.0
5-9	1	192	0.5	1	156	0.6
10-14	1	319	0.3	1	248	0.4
15-19	5	406	1.2	13	467	2.8
20-24	18	551	3.3	26	807	3.2
25-29	14	537	2.6	16	885	1.8
30-34	12	640	1.9	11	1022	1.1
35-39	5	606	0.8	11	902	1.2
40-44	6	511	1.2	2	726	0.3
45-49	8	438	1.8	6	603	1.0
50-54	6	452	1.3	8	672	1.2
55-59	6	440	1.4	6	624	1.0
60-64	5	392	1.3	7	576	1.2
65-69	0	0	0.0	5	416	1.2
70-74	3	269	1.1	3	288	1.0
75-79	2	153	1.3	1	149	0.7
80-84	0	0	0.0	0	0	0.0
85-89	1	38	2.6	0	0	0.0
90-94	0	0	0.0	0	0	0.0
95+	0	0	0.0	0	0	0.0
Totaal	94	6028	1.6	117	8541	1.4

## 9 SARS-COV-2 TESTEN AFGENOMEN DOOR DE GGD ZAANSTREEK/WATERLAND VANAF 1 JUNI

Tabel 16: Aantal testen afgenomen op de GGD testlocaties per week van de afspraak.

Afnamelocatie	Afspraak week	Aantal getest	
GGD Zaanstreek - Thuisbemonstering	23	1	
	24	5	
	25	7	
	26	2	
	27	11	
	28	6	
	29	7	
	30	6	
	31	8	
	32	7	
	33	7	
	NH D Purmerend – Brandweer kaz ingang Broekerhof	23	863
		24	777
25		1011	
26		984	
27		1040	
28		654	
29		720	
30		854	
31		838	
32		883	
33		844	
NH D Zaandam - Ronde Tocht 11		23	0
		24	0
	25	0	
	26	0	
	27	0	
	28	863	
	29	970	
	30	1271	
	31	1045	
	32	978	
	33	1465	



Rijksinstituut voor Volksgezondheid  
en Milieu  
Ministerie van Volksgezondheid,  
Welzijn en Sport

### **Epidemiologische situatie COVID-19 in Nederland**

Rijksinstituut voor Volksgezondheid en Milieu - RIVM  
20 augustus 2020, 10:00

#### **Samenvatting**

Tot en met 20 augustus 10:00 uur zijn er in GGD Regio Twente in totaal 1412 COVID-19 patiënten gemeld aan het RIVM. Tot nu toe zijn 249 van de gemelde patiënten opgenomen in het ziekenhuis en 138 mensen overleden. Een overzicht van de COVID-19 situatie op landelijk niveau is hier te vinden.

#### **Uitleg over surveillance van COVID-19 in Nederland**

Door middel van surveillance houdt het RIVM zicht op de verspreiding van COVID-19 in Nederland. Via een samenwerking tussen artsen, laboratoria en de GGD'en wordt informatie verzameld over personen (patiënten) met een positieve SARS-CoV-2 testuitslag. Sinds het begin van de COVID-19 epidemie in Nederland is het testbeleid geleidelijk veranderd. Het huidige testbeleid is hier te vinden. Sinds 1 juni kan iedereen zich met klachten laten testen. Toch is het aannemelijk dat niet alle COVID-19 patiënten getest worden. De werkelijke aantallen in Nederland zijn daarom waarschijnlijk hoger dan de aantallen die hier genoemd worden. Aan het RIVM wordt niet gemeld wie hersteld is van COVID-19.

Er worden ook mensen die om andere redenen dan COVID-19 in het ziekenhuis worden opgenomen getest op het nieuwe coronavirus. Dit wordt gedaan om verspreiding van dit virus binnen het ziekenhuis tegen te gaan. Vanaf 1 mei wordt bij melding van een in het ziekenhuis opgenomen positief geteste patiënt, nagevraagd of de ziekenhuisopname vanwege COVID-19 was. Vanaf 8 mei geven we in de rapportages van de ziekenhuisopnames sinds 1 mei alleen opnames weer waarbij niet is aangegeven dat de opname om een andere reden was. Dit doen we zodat het aantal in het ziekenhuis opgenomen COVID-19 patiënten een zo goed mogelijke indicator blijft van de epidemie. Dit geeft namelijk weer hoeveel mensen ernstig ziek zijn door COVID-19. Patiënten die om een andere reden ziekenhuiszorg nodig hebben en ook COVID-19 blijken te hebben, worden uiteraard wel meegenomen in het totaal aantal meldingen.

Een databestand met de cumulatieve aantallen per gemeente per dag van gemelde COVID-19 patiënten, in het ziekenhuis opgenomen COVID-19 patiënten en overleden COVID-19 patiënten is hier te vinden. Een databestand met karakteristieken van elke positief geteste COVID-19 patiënt in Nederland is hier te vinden.

## Inhoudsopgave

	Pagina
1 Samenvatting COVID-19 meldingen aan de GGD Regio Twente	3
2 COVID-19 meldingen aan de GGD Regio Twente vanaf 1 juli 2020	4
3 Leeftijdsverdeling en man-vrouwverdeling van bij GGD Regio Twente gemelde COVID-19 patiënten in de afgelopen week	6
4 Reishistorie van bij GGD Regio Twente gemelde COVID-19 patiënten vanaf 1 juli 2020 en in de afgelopen week	7
5 Beroep van bij GGD Regio Twente gemelde COVID-19 patiënten vanaf 1 juli 2020 en in de afgelopen week	8
6 Setting van mogelijke besmetting van bij GGD Regio Twentegemelde COVID-19 patiënten vanaf 1 juli 2020 en in de afgelopen week	9
7 Surveillance van COVID-19 in verpleeghuizen in GGD Regio Twente vanaf 1 juli 2020	11
8 Bron- en contactonderzoek van COVID-19 meldingen in GGD Regio Twente	12
8.1 Resultaten uit bron- en contactonderzoek	12
9 SARS-CoV-2 testen afgenomen door de GGD Regio Twente vanaf 1 juni	15

Klik op de titel om naar de betreffende paragraaf in het document te gaan.

## 1 Samenvatting COVID-19 meldingen aan de GGD Regio Twente

Tabel 1: Aantal gemelde COVID-19 patiënten, aantal in het ziekenhuis opgenomen COVID-19 patiënten en aantal overleden COVID-19 patiënten<sup>1</sup>

Gezondheidsstatus	Totaal	%	Meldingen afgelopen week <sup>2</sup>	Gecorrigeerd <sup>3</sup>	Verskil met vorige week <sup>4</sup>
Totaal gemeld	1412		56	0	56
Ziekenhuisopname	249	17.6	1	0	1
Overleden <sup>5</sup>	138	9.8	1	0	1

<sup>1</sup> Sinds 1 juni kan iedereen zich met klachten laten testen. Toch is het aannemelijk dat niet alle COVID-19 patiënten getest worden. De werkelijke aantallen in Nederland zijn daarom waarschijnlijk hoger dan de aantallen die hier genoemd worden. Het werkelijke aantal COVID-19 patiënten opgenomen in het ziekenhuis of overleden is hoger dan het aantal opgenomen of overleden patiënten gemeld in de surveillance, omdat de surveillance gebaseerd is op de informatie op het moment van melding. Aan het RIVM wordt niet gemeld wie hersteld is.

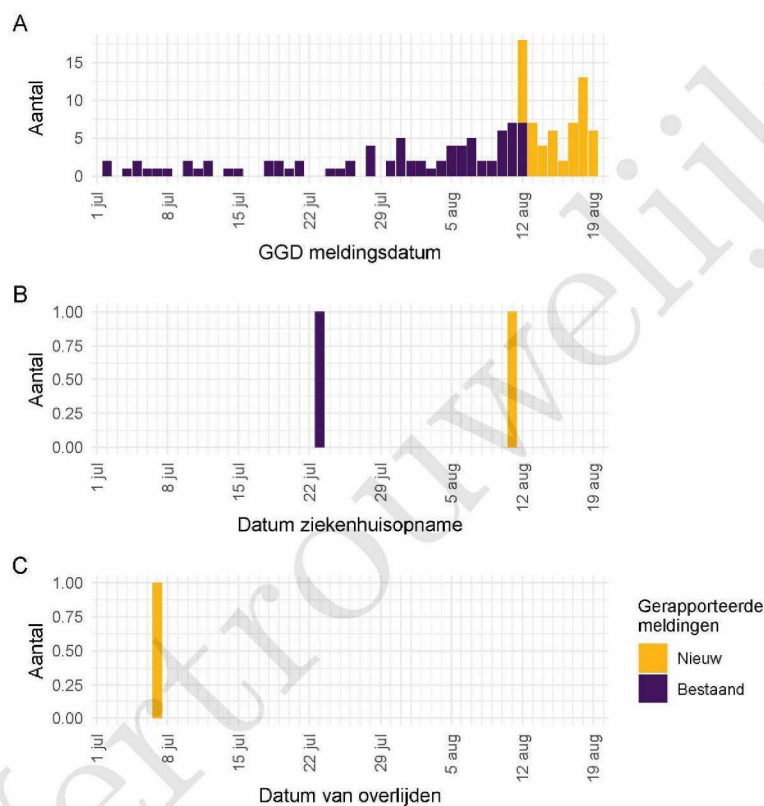
<sup>2</sup> Meldingen die tussen 13 augustus 10:01 en 20 augustus 10:00 aan het RIVM zijn gemeld. Dit betreft het aantal meldingen, opnames en overlijdens die in de afgelopen week nieuw aan het RIVM zijn gerapporteerd. Datum van melding aan de GGD, ziekenhuisopname of overlijden kan echter in een andere week vallen. Bij overige tabellen en figuren in dit rapport wordt de datum van melding, ziekenhuisopname of overlijden gebruikt. Deze cijfers zijn dus niet hetzelfde.

<sup>3</sup> Meldingen die gewist of herzien zijn tussen 13 augustus 10:01 en 20 augustus 10:00. Behalve dat er nieuwe meldingen worden ontvangen, worden eerdere meldingen soms aangepast; de aantallen meldingen per dag kunnen daardoor variëren.

<sup>4</sup> Het verschil tussen de cumulatieve meldingen t/m 20 augustus 10:00 ten opzichte van 13 augustus 10:00.

<sup>5</sup> Voor 75 sterfgevallen is aangegeven dat COVID-19 niet de directe oorzaak van overlijden is

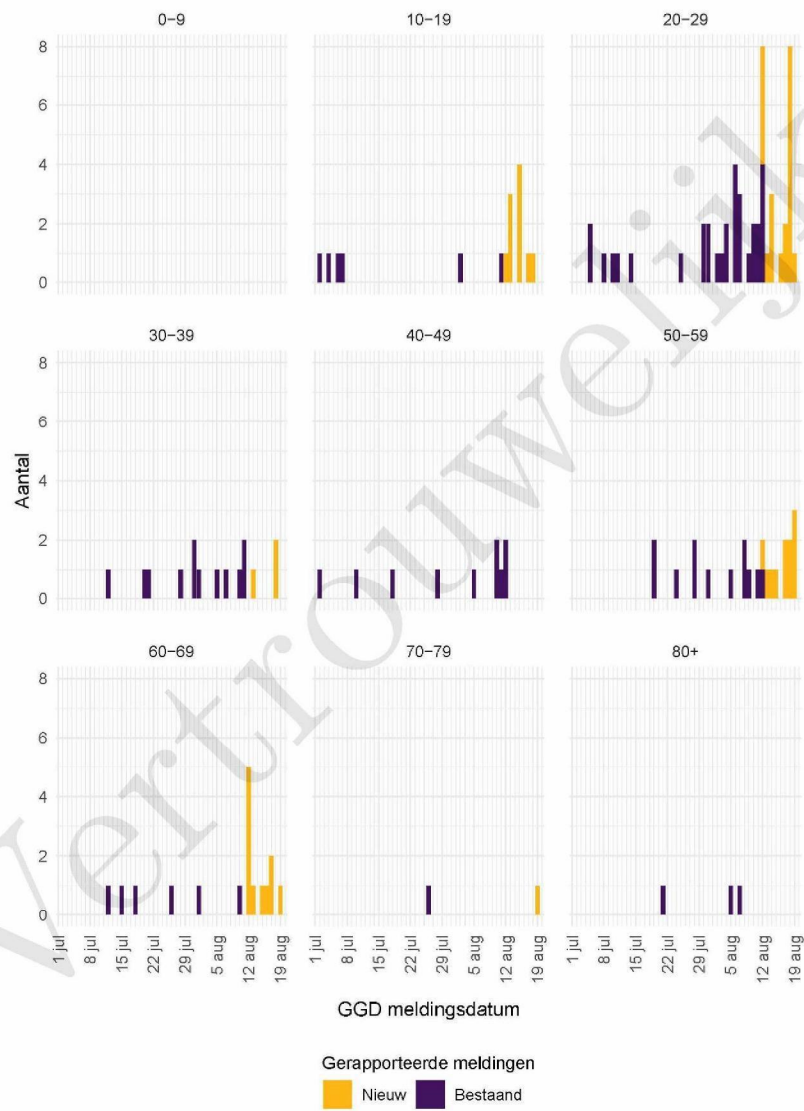
## 2 COVID-19 meldingen aan de GGD Regio Twente vanaf 1 juli 2020



Figuur 1: Aantal bij de GGD Regio Twente gemelde COVID-19 patiënten vanaf 1 juli 2020. (A) Aantal bij de GGD Regio Twente gemelde COVID-19 patiënten, naar meldingsdatum. (B) Aantal bij de GGD Regio Twente gemelde in het ziekenhuis opgenomen COVID-19 patiënten, naar datum van ziekenhuisopname. (C) Aantal bij de GGD Regio Twente gemelde overleden COVID-19 patiënten, naar datum van overlijden.

Meldingen aan het RIVM van 1 juli t/m 13 augustus 10:00 uur zijn in deze grafieken weergegeven in paars. Meldingen van 13 augustus 10:01 uur t/m 20 augustus 10:00 uur zijn weergegeven in geel. Sinds 1 juni kan iedereen zich met klachten laten testen. Toch is het aannemelijk dat niet alle COVID-19 patiënten getest worden. De werkelijke aantallen in Nederland zijn daarom waarschijnlijk hoger dan de aantallen die hier weergegeven worden. Van enkele patiënten is de datum van opname en/of de datum van overlijden niet bekend. Deze kunnen daarom niet worden weergegeven in deze figuren.

## 2 COVID-19 MELDINGEN AAN DE GGD REGIO TWENTE VANAF 1 JULI 2020



Figuur 2: Aantal bij de GGD Regio Twente gemelde COVID-19 patiënten vanaf 1 juli 2020, per leeftijdsgroep.

3 LEEFTIJDVERDELING EN MAN-VROUWVERDELING VAN BIJ GGD REGIO TWENTE GEMELDE COVID-19 PATIËNTEN IN DE AFGELOPEN WEEK

**3 Leeftijdverdeling en man-vrouwverdeling van bij GGD Regio Twente gemelde COVID-19 patiënten in de afgelopen week**

Tabel 2: Leeftijdverdeling van bij de GGD gemelde COVID-19 patiënten, van in het ziekenhuis opgenomen COVID-19 patiënten en van overleden COVID-19 patiënten in de afgelopen week<sup>1,2</sup>

Leeftijdsgroep	Totaal gemeld	%	Ziekenhuisopname	%	Overleden	%
Totaal gemeld	45		0		0	
0-4	0	0.0	0	0.0	0	0.0
5-9	0	0.0	0	0.0	0	0.0
10-14	2	4.4	0	0.0	0	0.0
15-19	7	15.6	0	0.0	0	0.0
20-24	11	24.4	0	0.0	0	0.0
25-29	5	11.1	0	0.0	0	0.0
30-34	3	6.7	0	0.0	0	0.0
35-39	0	0.0	0	0.0	0	0.0
40-44	0	0.0	0	0.0	0	0.0
45-49	0	0.0	0	0.0	0	0.0
50-54	5	11.1	0	0.0	0	0.0
55-59	5	11.1	0	0.0	0	0.0
60-64	4	8.9	0	0.0	0	0.0
65-69	2	4.4	0	0.0	0	0.0
70-74	1	2.2	0	0.0	0	0.0
75-79	0	0.0	0	0.0	0	0.0
80-84	0	0.0	0	0.0	0	0.0
85-89	0	0.0	0	0.0	0	0.0
90-94	0	0.0	0	0.0	0	0.0
95+	0	0.0	0	0.0	0	0.0
Niet vermeld	0	0.0	0	0.0	0	0.0

<sup>1</sup> Betreft het aantal COVID-19 patiënten met een datum van melding aan de GGD, opnamedatum of datum van overlijden in de periode van 13 augustus 10:01 t/m 20 augustus 10:00 uur.

<sup>2</sup> Sinds 1 juni kan iedereen zich met klachten laten testen. Toch is het aannemelijk dat niet alle COVID-19 patiënten getest worden. De werkelijke aantallen in Nederland zijn daarom waarschijnlijk hoger dan de aantallen die hier genoemd worden. Het werkelijke aantal COVID-19 patiënten opgenomen in het ziekenhuis of overleden is hoger dan het aantal opgenomen of overleden patiënten gemeld in de surveillance, omdat de surveillance gebaseerd is op de informatie op het moment van melding. Aan het RIVM wordt niet gemeld wie hersteld is.

Tabel 3: Man-vrouwverdeling van bij de GGD gemelde COVID-19 patiënten, van in het ziekenhuis opgenomen COVID-19 patiënten en van overleden COVID-19 patiënten in de afgelopen week<sup>1,2</sup>

Geslacht	Totaal gemeld	%	Ziekenhuisopname	%	Overleden	%
Totaal gemeld	45		0		0	
Man	25	55.6	0	0.0	0	0.0
Vrouw	20	44.4	0	0.0	0	0.0
Niet vermeld	0	0.0	0	0.0	0	0.0

<sup>1</sup> Betreft het aantal COVID-19 patiënten met een datum van melding aan de GGD, opnamedatum of datum van overlijden in de periode van 13 augustus 10:01 t/m 20 augustus 10:00 uur.

<sup>2</sup> Sinds 1 juni kan iedereen zich met klachten laten testen. Toch is het aannemelijk dat niet alle COVID-19 patiënten getest worden. De werkelijke aantallen in Nederland zijn daarom waarschijnlijk hoger dan de aantallen die hier genoemd worden. Het werkelijke aantal COVID-19 patiënten opgenomen in het ziekenhuis of overleden is hoger dan het aantal opgenomen of overleden patiënten gemeld in de surveillance, omdat de surveillance gebaseerd is op de informatie op het moment van melding. Aan het RIVM wordt niet gemeld wie hersteld is.

4 REISHISTORIE VAN BIJ GGD REGIO TWENTE GEMELDE COVID-19 PATIËNTEN VANAF 1 JULI 2020 EN IN DE AFGELOPEN WEEK

**4 Reishistorie van bij GGD Regio Twente gemelde COVID-19 patiënten vanaf 1 juli 2020 en in de afgelopen week**

Tabel 4: Aantal bij de GGD gemelde COVID-19 patiënten die in de 14 dagen voor aanvang van de ziekte in het buitenland zijn geweest

	Vanaf 1 juli		Afgelopen week <sup>1</sup>	
	Aantal	%	Aantal	%
Totaal gemeld	138		56	
Reishistorie	54	39.1	27	48.2
Geen reishistorie	70	50.7	26	46.4
Niet vermeld	14	10.1	3	5.4

<sup>1</sup> Meldingen die tussen 13 augustus 10:01 en 20 augustus 10:00 aan het RIVM zijn gemeld.

Tabel 5: Aantal bij de GGD gemelde COVID-19 patiënten die in de 14 dagen voor aanvang van de ziekte in het buitenland zijn geweest naar verblijfplaats

Land van verblijf	Vanaf 1 juli		Afgelopen week <sup>1</sup>	
	Aantal	%	Aantal	%
Spanje	10	18.5	5	18.5
Turkije	9	16.7	4	14.8
Duitsland	6	11.1	2	7.4
Malta	6	11.1	2	7.4
Frankrijk	5	9.3	3	11.1
Hongarije	4	7.4	3	11.1
Aruba	3	5.6	3	11.1
België	3	5.6	1	3.7
Kroatië	3	5.6	1	3.7
Bosnië en Herzegovina	2	3.7	2	7.4
Bulgarije	2	3.7	0	0.0
Polen	2	3.7	0	0.0
Tsjechië	2	3.7	1	3.7
Albanie	1		0	0.0
Finland	1	1.9	1	3.7
Griekenland	1	1.9	0	0.0
Oostenrijk	1	1.9	0	0.0
Servië	1	1.9	0	0.0

<sup>1</sup> Meldingen die tussen 13 augustus 10:01 en 20 augustus 10:00 aan het RIVM zijn gemeld.

5 BEROEP VAN BIJ GGD REGIO TWENTE GEMELDE COVID-19 PATIËNTEN VANAF 1 JULI 2020 EN IN DE AFGELOPEN WEEK

**5 Beroep van bij GGD Regio Twente gemelde COVID-19 patiënten vanaf 1 juli 2020 en in de afgelopen week**

Tabel 6: Aantal bij de GGD gemelde COVID-19 patiënten naar beroep

Beroep	Vanaf 1 juli		Afgelopen week <sup>1</sup>	
	Aantal	%	Aantal	%
Totaal gemeld met beroep	1412		56	
Afvalverwerking	2	0.1	0	0.0
Buitenland	2	0.1	0	0.0
Gezondheidsmedewerker	538	38.1	2	3.6
Groenvoorziening	2	0.1	0	0.0
Horecamedewerker	10	0.7	3	5.4
Klinisch laboratorium	10	0.7	0	0.0
Landbouw	4	0.3	0	0.0
N.v.t. (kinderen, gepensioneerden, werkzoekenden)	547	38.7	20	35.7
Onderwijs	19	1.3	1	1.8
Overige contactberoepen	1	0.1	1	1.8
Schoonmaakbranche	11	0.8	0	0.0
Seksindustrie	0	0.0	0	0.0
Transport	15	1.1	2	3.6
Werk met dieren of dierlijke producten	16	1.1	1	1.8
Onbekend	94	6.7	7	12.5
Andere sector	141	10.0	19	33.9

<sup>1</sup> Meldingen die tussen 13 augustus 10:01 en 20 augustus 10:00 aan het RIVM zijn gemeld.

6 *SETTING VAN MOGELIJKE BESMETTING VAN BIJ GGD REGIO TWENTEGEMELDE COVID-19 PATIËNTEN VANAF 1 JULI 2020 EN IN DE AFGELOPEN WEEK*

**6 Setting van mogelijke besmetting van bij GGD Regio Twentegemelde COVID-19 patiënten vanaf 1 juli 2020 en in de afgelopen week**

In het brononderzoek door de GGD wordt bij COVID-19 patiënten nagegaan of er gerelateerde ziektegevallen zijn. Als dit het geval is wordt vermeld in welke setting de besmetting mogelijk heeft plaatsgevonden.

Tabel 7: Aantal bij de GGD gemelde COVID-19 patiënten naar aanwezigheid van gerelateerde ziektegevallen<sup>1</sup>

Gerelateerde ziektegevallen aanwezig	Vanaf 4 mei		Afgelopen week <sup>2</sup>	
	Aantal	%	Aantal	%
Totaal gemeld	140		56	
Ja, setting vermeld	61	43.6	23	41.1
Ja, setting niet vermeld	8	5.7	5	8.9
Ja, setting onbekend	2	1.4	1	1.8
Nee	38	27.1	14	25.0
Niet vermeld	31	22.1	13	23.2

<sup>1</sup> Sinds 1 juni kan iedereen zich met klachten laten testen. Toch is het aannemelijk dat niet alle COVID-19 patiënten getest worden. De werkelijke aantallen in Nederland zijn daarom waarschijnlijk hoger dan de aantallen die hier genoemd worden.

<sup>2</sup> Meldingen die tussen 13 augustus 10:01 en 20 augustus 10:00 aan het RIVM zijn gemeld.

6 SETTING VAN MOGELIJKE BESMETTING VAN BIJ GGD REGIO TWENTEGEMELDE COVID-19  
PATIËNTEN VANAF 1 JULI 2020 EN IN DE AFGELOPEN WEEK

Tabel 8: Vermelde mogelijke settings van besmetting van bij de GGD gemelde COVID-19 patiënten waarbij sprake is van gerelateerde gevallen<sup>1,2</sup>

Setting	Vanaf 4 mei		Afgelopen week <sup>3</sup>	
	Aantal	%	Aantal	%
Thuisituatie (huisgenoten)	38	62.3	16	69.6
Overige familie	8	13.1	1	4.3
Partner, niet samenwonend <sup>4</sup>	0	0.0	0	0.0
Kennissen en vrienden <sup>4</sup>	2	3.3	1	4.3
Werk situatie	8	13.1	3	13.0
School en kinderopvang	0	0.0	0	0.0
Medereiziger / reis / vakantie <sup>4</sup>	4	6.6	3	13.0
Vlucht <sup>4</sup>	0	0.0	0	0.0
Horeca <sup>5</sup>	2	3.3	2	8.7
Feest / verjaardag / borrel <sup>4</sup>	1	1.6	0	0.0
Studentenvereniging/-activiteiten <sup>4</sup>	2	3.3	0	0.0
Vrijtijdsbesteding, zoals sportclub	0	0.0	0	0.0
Religieuze bijeenkomsten	1	1.6	0	0.0
Koor	0	0.0	0	0.0
1e lijn gezondheidszorg / huisarts	0	0.0	0	0.0
2e lijn gezondheidszorg / ziekenhuis	0	0.0	0	0.0
Overige gezondheidszorg	0	0.0	0	0.0
Verpleeghuis	0	0.0	0	0.0
Woonzorgcentrum voor ouderen	0	0.0	0	0.0
Woonvoorziening voor verstandelijk beperkten	0	0.0	0	0.0
Woonvoorziening voor lichamelijk beperkten	0	0.0	0	0.0
Overige woonvoorziening	0	0.0	0	0.0
Dagopvang voor ouderen	0	0.0	0	0.0
Dagopvang voor verstandelijk beperkten	0	0.0	0	0.0
Dagopvang voor lichamelijk beperkten	0	0.0	0	0.0
Overige dagopvang	0	0.0	0	0.0
Hospice	0	0.0	0	0.0
Uitvaart <sup>4</sup>	0	0.0	0	0.0
Overig	3	4.9	0	0.0

<sup>1</sup> Sinds 1 juni kan iedereen zich met klachten laten testen. Toch is het aannemelijk dat niet alle COVID-19 patiënten getest worden. De werkelijke aantallen in Nederland zijn daarom waarschijnlijk hoger dan de aantallen die hier genoemd worden.

<sup>2</sup> Per patiënt kunnen meerdere settings gerapporteerd zijn. De percentages in Tabel 8 worden berekend ten opzichte van het aantal patiënten waarbij sprake is van gerelateerde gevallen en tenminste één setting is vermeld (Tabel 7).

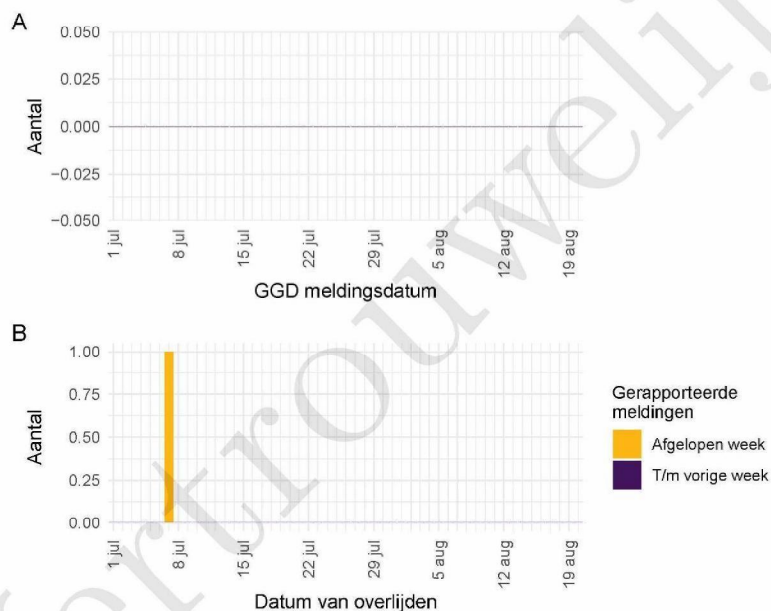
<sup>3</sup> Meldingen die tussen 13 augustus 10:01 en 20 augustus 10:00 aan het RIVM zijn gemeld.

<sup>4</sup> Tot 6 augustus werden deze settings geregistreerd als 'overige setting'. Vanaf 6 augustus is de GGD gevraagd deze overige settings nader te specificeren.

<sup>5</sup> Vanaf 1 juli is deze setting gestructureerd nagevraagd.

## 7 Surveillance van COVID-19 in verpleeghuizen in GGD Regio Twente vanaf 1 juli 2020

Voor deze patiënten wordt op basis van de informatie die bij de melding geregistreerd wordt, een inschatting gemaakt of het een bewoner van een verpleeghuis betreft. Deze informatie wordt gebruikt om het aantal COVID-19 patiënten woonachtig in een verpleeghuis, en het aantal verpleeghuisbewoners met COVID-19 die overleden zijn, te monitoren.



Figuur 3: Aantal verpleeghuisbewoners met COVID-19 gemeld aan GGD Regio Twente vanaf 1 juli 2020. (A) Aantal gemelde verpleeghuisbewoners, naar meldingsdatum. (B) Aantal overleden verpleeghuisbewoners, naar datum van overlijden.

Meldingen aan het RIVM t/m 13 augustus 10:00 uur zijn in deze grafieken weergegeven in paars. Meldingen van 13 augustus 10:01 uur t/m 20 augustus 10:00 uur zijn weergegeven in geel. De werkelijke aantallen COVID-19 patiënten en overleden COVID-19 patiënten zijn hoger dan zoals hier weergegeven omdat waarschijnlijk niet alle mogelijk besmette personen getest worden.

## **8 Bron- en contactonderzoek van COVID-19 meldingen in GGD Regio Twente**

### **8.1 Resultaten uit bron- en contactonderzoek**

Wanneer iemand besmet is met het nieuwe coronavirus start de GGD met bron- en contactonderzoek (BCO) volgens een landelijk protocol, met als doel om verdere verspreiding van het virus te voorkomen. Het contactonderzoek richt zich op personen met wie de besmette persoon de afgelopen tijd in contact is geweest. Nauwe contacten zijn mensen waarmee langer dan 15 minuten op minder dan 1,5 meter afstand contact is geweest tijdens de besmettelijke periode, waarbij onderscheid wordt gemaakt tussen huisgenoten en overige nauwe contacten. Andere (niet nauwe) contacten van de besmette persoon zijn mensen die langer dan 15 minuten met de persoon in dezelfde ruimte waren, maar waar wel 1,5 meter afstand was.

De GGD neemt contact op met de nauwe contacten van de besmette persoon en adviseert hen tot 14 dagen na het laatste contact met de besmette persoon thuis in quarantaine te blijven. De andere (niet nauwe) contacten krijgen een brief of e-mail. Contacten moeten zich bij de eerste klachten zo snel mogelijk laten testen. Door de (tijdelijke) verandering van de werkwijze bij een aantal GGD'en zijn in Tabel 9 de gegevens t/m week 31 weergegeven.

## 8 BRON- EN CONTACTONDERZOEK VAN COVID-19 MELDINGEN IN GGD REGIO TWENTE

Tabel 9: Resultaten uit het bron- en contactonderzoek van de bij de GGD gemelde COVID-19 patiënten<sup>1</sup>

Soort contact <sup>2,3</sup>	Week-nummer <sup>4</sup>	Contacten	Gemiddeld aantal contacten per nieuwe COVID-19 melding	Positief geteste contacten	% Positief geteste contacten
Totaal	27	14	2.8	4	28.6
	28	38	4.8	6	15.8
	29	22	3.7	2	9.1
	30	50	7.1	2	4.0
	31	42	2.8	2	4.8
Huisgenoten	27	4	0.8	0	0.0
	28	5	0.6	0	0.0
	29	9	1.5	1	11.1
	30	14	2.0	2	14.3
	31	12	0.8	1	8.3
Overige nauwe contacten	27	10	2.0	4	40.0
	28	33	4.1	6	18.2
	29	13	2.2	1	7.7
	30	36	5.1	0	0.0
	31	30	2.0	1	3.3

<sup>1</sup> Vanwege onvolledige registratie bij een aantal GGD'en in week 32 en 33 worden de gegevens voor alle GGD'en t/m week 31 weergegeven

<sup>2</sup> Andere, niet nauwe contacten zijn niet meegenomen in Totaal.

<sup>3</sup> Van enkele nauwe contacten is niet bekend wat voor soort contact ze zijn.

<sup>4</sup> Het weeknummer is gebaseerd op de datum van registratie bij de GGD.

## 8 BRON- EN CONTACTONDERZOEK VAN COVID-19 MELDINGEN IN GGD REGIO TWENTE

Tabel 10: Indicatoren van tijdigheid van het bron- en contactonderzoek van de bij de GGD gemelde COVID-19 patiënten

Soort contact	Weeknummer	Contacten	Bereikt	% Bereikt	Op tijd bereikt	% Op tijd bereikt	Bereikt binnen 5 dagen na EZD index	% Bereikt binnen 5 dagen na EZD index
Totaal	27	14	9	64.3	3	100.0	2	66.7
	28	38	19	50.0	7	100.0	9	128.6
	29	22	19	86.4	9	90.0	15	150.0
	30	50	50	100.0	41	91.1	0	0.0
	31	42	41	97.6	32	91.4	5	14.3
	32	84	83	98.8	77	98.7	17	21.8
Huisgenoten	33	253	220	87.0	181	88.3	103	50.2
	27	4	1	25.0	0	NaN	0	NaN
	28	5	4	80.0	2	100.0	4	200.0
	29	9	9	100.0	5	100.0	9	180.0
	30	14	14	100.0	9	75.0	0	0.0
	31	12	12	100.0	8	80.0	0	0.0
Overige nauwe contacten	32	29	29	100.0	27	96.4	3	10.7
	33	63	62	98.4	50	89.3	31	55.4
	27	10	8	80.0	3	100.0	2	66.7
	28	33	15	45.5	5	100.0	5	100.0
	29	13	10	76.9	4	80.0	6	120.0
	30	36	36	100.0	32	97.0	0	0.0
	31	30	29	96.7	24	96.0	5	20.0
	32	55	54	98.2	50	100.0	14	28.0
	33	190	158	83.2	131	87.9	72	48.3

Tabel 11: Aantallen gemelde COVID-19 patiënten, aantallen gevonden in het kader van bron- en contactonderzoek en aantallen waarbij contactinventarisatie is uitgevoerd<sup>1</sup>

Weeknummer	Nieuwe COVID-19 meldingen	Gevonden ihkv BCO <sup>2</sup>	% Gevonden ihkv BCO	Contactinventarisatie uitgevoerd	% Contactinventarisatie uitgevoerd
27	7	—	—	5	71.4
28	8	4	50.0	8	100.0
29	6	2	33.3	6	100.0
30	7	2	28.6	7	100.0
31	15	5	33.3	15	100.0
32	20	4	20.0	20	100.0
33	50	5	10.0	50	100.0

<sup>1</sup> Contactinventarisatie houdt in dat de GGD voor elke nieuwe COVID-19 melding in kaart brengt welke contacten deze patiënt heeft gehad tijdens de besmettelijke periode, die twee dagen voor de start van de klachten begint.<sup>2</sup> Geen volledige gegevens over week 27.

## 9 SARS-CoV-2 testen afgenomen door de GGD Regio Twente vanaf 1 juni

Vanaf 1 juni kunnen alle personen met klachten passend bij SARS-CoV-2 infectie (COVID-19) zich laten testen door de GGD, bijvoorbeeld in de teststraten. Voor 1 juni is in alle GGD regio's het afspraken- en uitslagensysteem CoronIT geïmplementeerd. Onderstaande rapportage is gebaseerd op CoronIT data van voorbije volledige kalenderweken vanaf 1 juni 2020, geëxporteerd op 19 augustus 2020. Totale aantallen uitslagen zijn gebaseerd op alleen positieve en negatieve uitslagen, testen met uitslag heranalyse of onbeoordeelbaar zijn geëxcludeerd. Omdat alleen geboortjaar beschikbaar is om de leeftijd van patiënten te bepalen, is 2020 minus het geboortjaar gebruikt om de leeftijd toe te kennen. Dit betekent dat ongeveer de helft van de patiënten een jaar te oud is ingeschat.

Tabel 12: Aantal testen uitgevoerd door de GGD, met bekende uitslag

Weeknummer	Totaal aantal testen met uitslag	Aantal positief	Percentage positief
23	1222	7	0.6
24	1397	7	0.5
25	1721	8	0.5
26	1497	5	0.3
27	1594	8	0.5
28	2071	5	0.2
29	2375	7	0.3
30	2784	6	0.2
31	2339	16	0.7
32	2353	25	1.1
33 <sup>1</sup>	2925	47	1.6
Totaal	22278	141	0.6

<sup>1</sup> De gegevens van week 33 zijn nog niet volledig.

Tabel 13: Aantal testen en percentage positief per doelgroep.

Groep	Vanaf 1 juni			Afgelopen kalender week <sup>1</sup>		
	Aantal positief	Aantal getest	Percentage positief	Aantal positief	Aantal getest	Percentage positief
Getest ihkv BCO <sup>2</sup>	12	123	9.8	2	29	6.9
Kinderen 0-6 jaar	0	165	0.0	0	14	0.0
Kinderen 7-12 jaar	0	867	0.0	0	111	0.0
Kinderen 13-18 jaar	7	1072	0.7	5	337	1.5
Zorgmedewerkers	7	1763	0.4	1	145	0.7
Onderwijs/kinderopvang	5	879	0.6	1	37	2.7
Mantelzorgers	1	40	2.5	1	7	14.3
Contactberoep	13	2400	0.5	6	388	1.5
Overig/onbekend	96	14969	0.6	31	1857	1.7
Totaal	141	22278	0.6	47	2925	1.6

<sup>1</sup> van 10 augustus tot en met 16 augustus

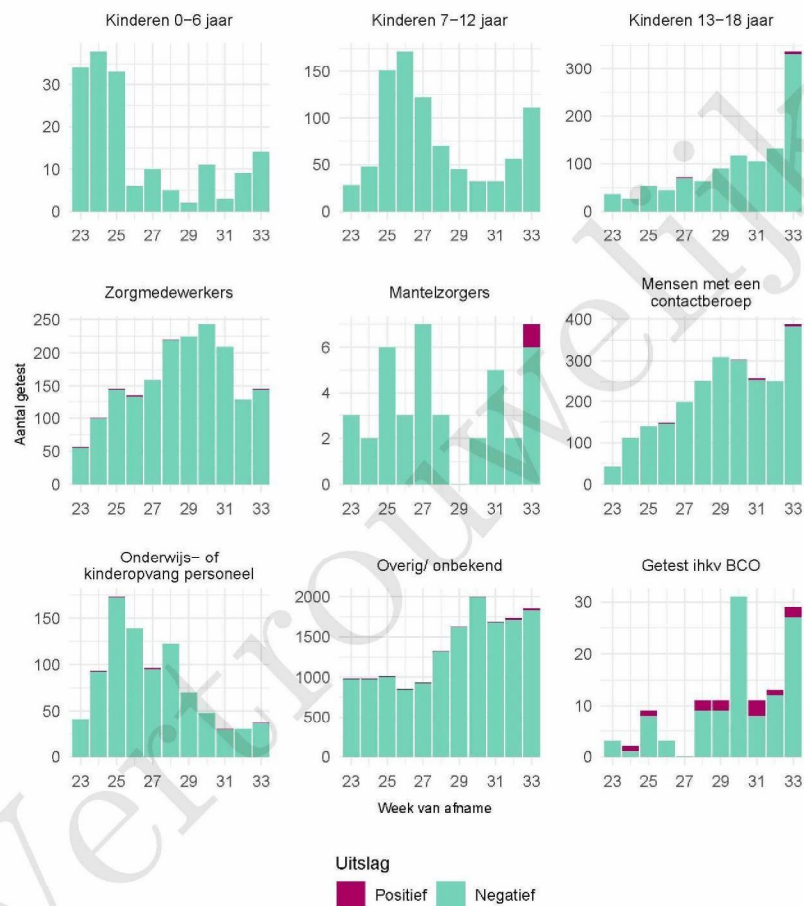
<sup>2</sup> Voor deze personen is geregistreerd dat zij getest zijn in het kader van bron- en contactonderzoek (BCO). Het werkelijk aantal geteste personen vanwege BCO is waarschijnlijk hoger.

## 9 SARS-COV-2 TESTEN AFGENOMEN DOOR DE GGD REGIO TWENTE VANAF 1 JUNI

Tabel 14: Het aantal testen afgenomen bij **volwassenen**, die niet in het kader van bron- en contactonderzoek zijn afgenomen, en waarbij geen beroepsuitvoering in de twee weken voor de test is gespecificeerd in CoronIT.

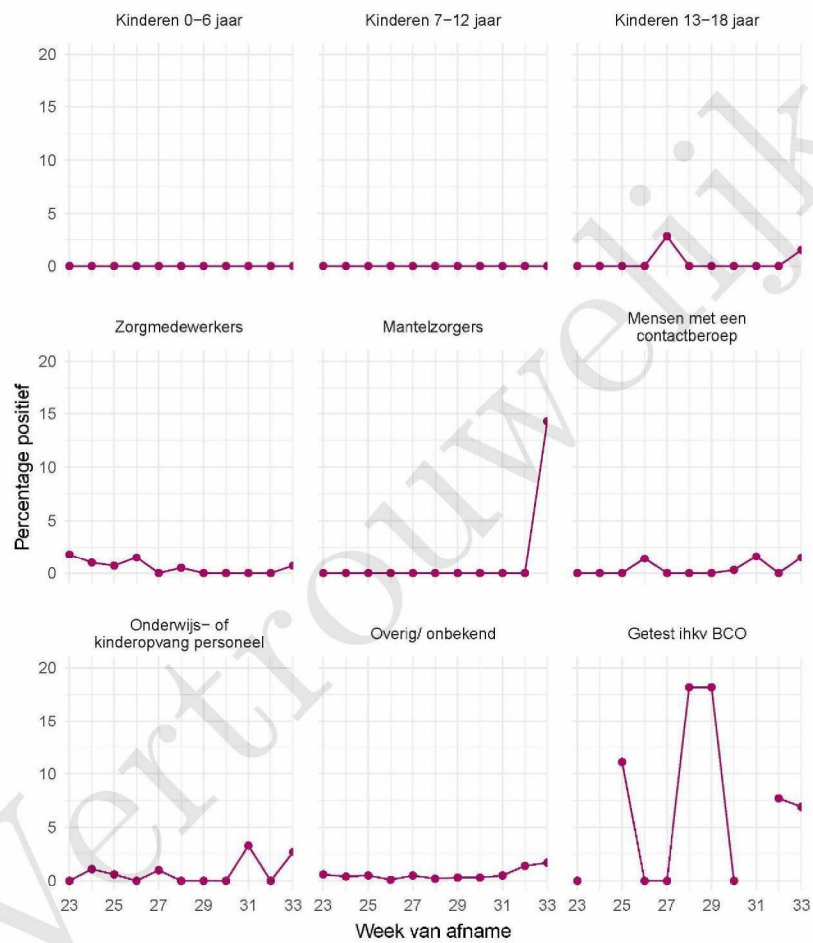
Weeknummer	Totaal aantal afspraken	Aantal afspraken zonder doelgroep informatie	Percentage zonder doelgroep informatie
23	1182	911	77.1
24	1344	812	60.4
25	1511	751	49.7
26	1299	581	44.7
27	1538	679	44.1
28	2124	912	42.9
29	2501	1190	47.6
30	2862	1543	53.9
31	2380	1326	55.7
32	2243	1311	58.4
33	2539	1373	54.1
Totaal	21523	11389	52.9

## 9 SARS-COV-2 TESTEN AFGENOMEN DOOR DE GGD REGIO TWENTE VANAF 1 JUNI



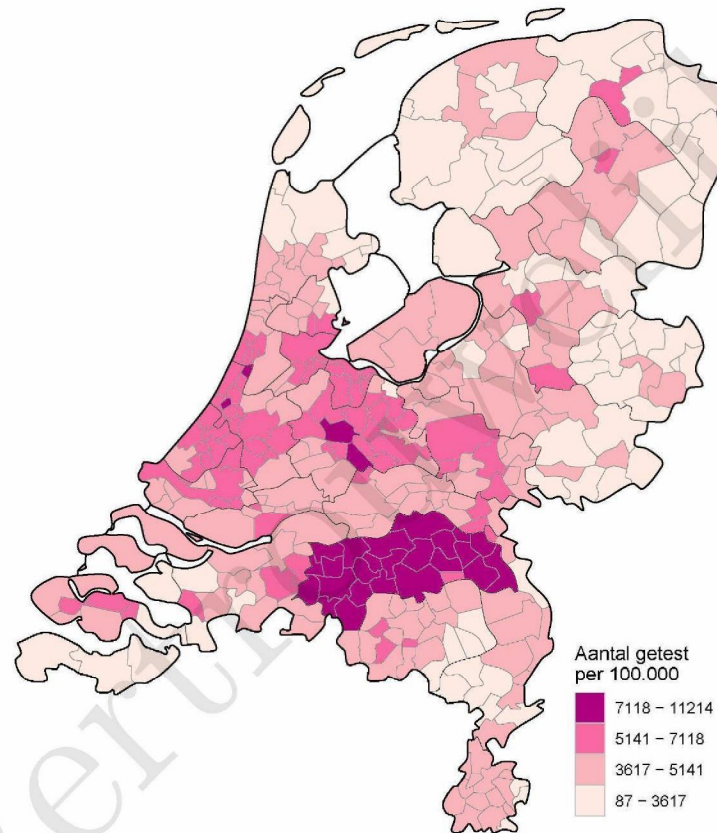
Figuur 4: Aantal positieve en negatieve testen per week en per doelgroep vanaf 1 juni. NB: De reikwijdtes van de y-assen verschillen.

## 9 SARS-COV-2 TESTEN AFGENOMEN DOOR DE GGD REGIO TWENTE VANAF 1 JUNI



Figuur 5: Percentage positieve testen per doelgroep en per kalenderweek vanaf 1 juni.

## 9 SARS-COV-2 TESTEN AFGENOMEN DOOR DE GGD REGIO TWENTE VANAF 1 JUNI



Figuur 6: Aantal testen per 100.000 inwoners, afgenomen door de GGDen, per gemeente waar de patiënt woont, sinds 1 juni.

## 9 SARS-COV-2 TESTEN AFGENOMEN DOOR DE GGD REGIO TWENTE VANAF 1 JUNI

Tabel 15: Aantal positieve en negatieve testen vanaf 1 juni per leeftijdsgroep en geslacht

Leeftijdsgroep	Mannen			Vrouwen		
	Aantal	Aantal getest	Percentage positief	Aantal	Aantal getest	Percentage positief
0-4	0	0	0.0	0	0	0.0
5-9	0	0	0.0	0	0	0.0
10-14	2	461	0.4	0	0	0.0
15-19	6	770	0.8	9	865	1.0
20-24	22	1084	2.0	10	1163	0.9
25-29	11	887	1.2	3	1249	0.2
30-34	5	957	0.5	6	1518	0.4
35-39	5	910	0.5	0	0	0.0
40-44	3	725	0.4	4	976	0.4
45-49	6	673	0.9	5	855	0.6
50-54	6	576	1.0	8	776	1.0
55-59	5	578	0.9	4	772	0.5
60-64	5	573	0.9	5	806	0.6
65-69	3	480	0.6	3	588	0.5
70-74	0	0	0.0	1	366	0.3
75-79	0	0	0.0	0	0	0.0
80-84	1	121	0.8	1	114	0.9
85-89	0	0	0.0	0	0	0.0
90-94	0	0	0.0	0	0	0.0
95+	0	0	0.0	0	0	0.0
Totaal	80	8795	0.9	59	10048	0.6

## 9 SARS-COV-2 TESTEN AFGENOMEN DOOR DE GGD REGIO TWENTE VANAF 1 JUNI

Tabel 16: Aantal testen afgenomen op de GGD testlocaties per week van de afspraak.

Afnamelocatie	Afspraak week	Aantal getest	
GGD Enschede - Kinderteststraat	23	0	
	24	0	
	25	0	
	26	0	
	27	0	
	28	2	
	29	0	
	30	0	
	31	0	
	32	1	
	GGD Enschede - Thuisbemonstering	32	1
		33	112
		34	8
25		14	
26		62	
27		24	
28		28	
29		26	
30		39	
31		37	
GGD Goor - Kinderteststraat	32	39	
	33	27	
	23	0	
	24	85	
	25	62	
	26	8	
	27	20	
	28	8	
	29	7	
	30	18	
OV D Enschede - Jaargetijdenweg 13	31	10	
	32	8	
	33	21	
	23	923	
	24	1030	
	25	1271	
	26	1030	
	27	1104	
	28	1495	
	29	1814	
	30	1899	
OV D Goor - Kooimaten 2	31	1510	
	32	1558	
	33	1552	
	23	292	

---

9 SARS-COV-2 TESTEN AFGENOMEN DOOR DE GGD REGIO TWENTE VANAF 1 JUNI

---

Tabel 16: Aantal testen afgenomen op de GGD testlocaties per week van de afspraak.  
(continued)

Afnamelocatie	Afspraak week	Aantal getest
	24	340
	25	437
	26	460
	27	646
	28	783
	29	839
	30	1113
	31	978
	32	863
	33	1409